

JUKI

Cylinder-Bed 1-Needle, Unison Feed Lockstitch Machine

筒型一本針本縫総合送りミシン

LS-341N

PARTS LIST

29177003

No.1064-00

HOW TO MAKE USE OF THIS PARTS LIST

1. An asterisk (*) means that the corresponding part is changed from the previous parts list or is newly added.
2. As to "#01" and "#02," refer to the "Note" given at the bottom of the respective pages.
3. Codes on the "Qty" column
 - Each numeral indicates the number of parts required.
 - "0.1" and "2.0" indicate the length (in meters) of the respective parts.
4. Parentheses mean that the corresponding part is a subpart that constructs an assembly part.
5. Dotted lines on the Figures indicate assembly parts.

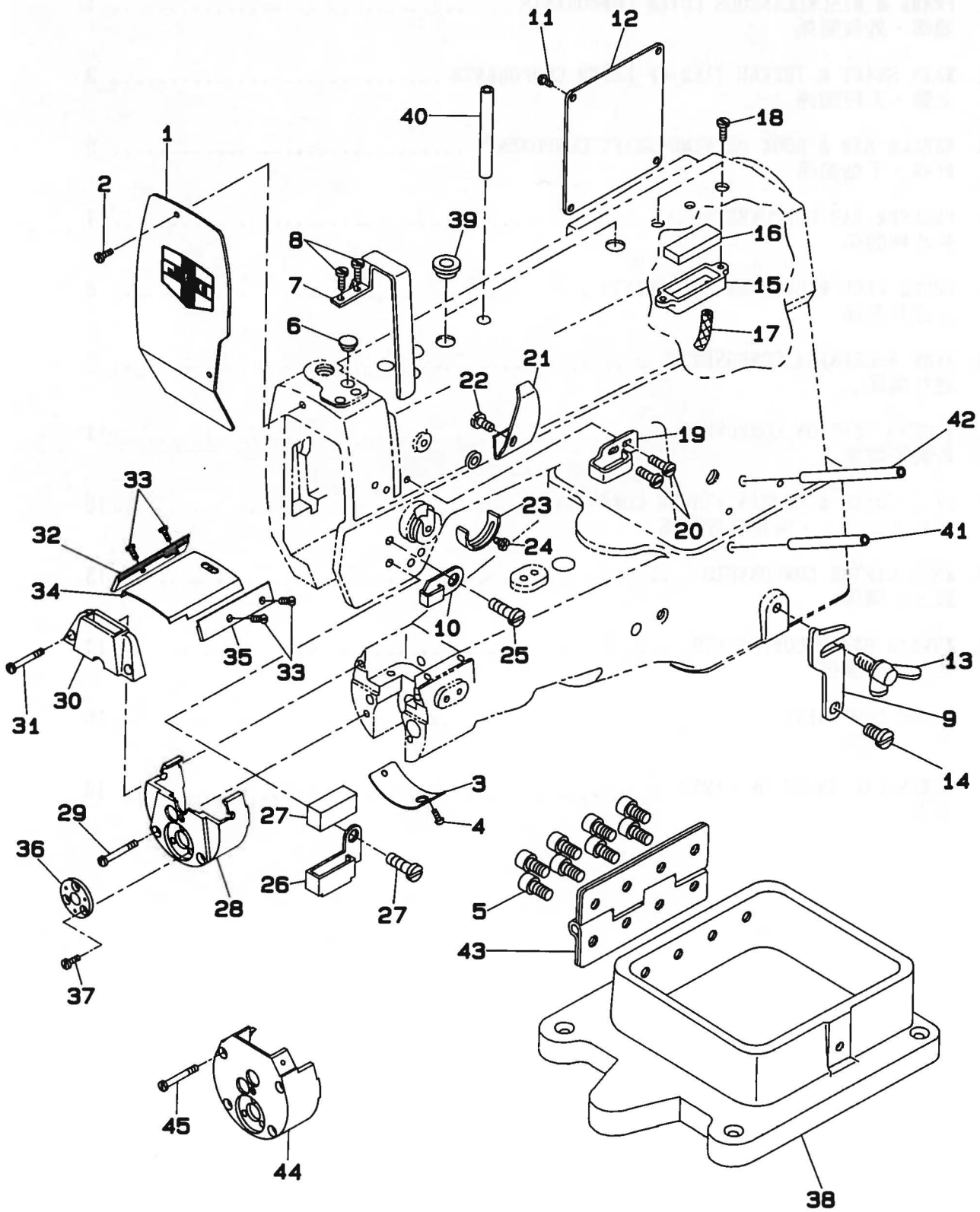
パーツリストご利用に際して

1. Note欄に記載されているリストページの*印は、前回の内容に対して、今回変更または追加された部品であることを意味します。
2. リストページの#01、#02等の印は、ページ下の“注記”の説明をご参照ください。
3. ・数量覧の数字は、個数を表し、0.1、2.0等の数値は、長さ（単位メートル）を表します。
4. 数量覧の()は、組部品を構成している子部品であることを意味します。
5. イラストページの-----枠は、組構成であることを意味します。

CONTENTS
目次

| | |
|---|----|
| 1. FRAME & MISCELLANEOUS COVER COMPONENTS | 1 |
| 頭部・外装関係 | |
| 2. MAIN SHAFT & THREAD TAKE-UP LEVER COMPONENTS | 3 |
| 上軸・天秤関係 | |
| 3. NEEDLE BAR & HOOK DRIVING SHAFT COMPONENTS | 5 |
| 針棒・下軸関係 | |
| 4. PRESSER BAR COMPONENTS | 7 |
| 押え棒関係 | |
| 5. UPPER FEED MECHANISM COMPONENTS | 8 |
| 上送り関係 | |
| 6. FEED MECHANISM COMPONENTS | 9 |
| 送り関係 | |
| 7. THREAD TENSION COMPONENTS | 11 |
| 糸調子関係 | |
| 8. BELT COVER & BOBBIN WINDER COMPONENTS | 12 |
| ベルトカバー・糸巻装置関係 | |
| 9. KNEE LIFTER COMPONENTS | 13 |
| 膝上げ関係 | |
| 10. THREAD STAND COMPONENTS | 14 |
| 糸立装置関係 | |
| 11. GAUGE COMPONENTS | 15 |
| ゲージ関係 | |
| NUMERICAL INDEX OF PARTS | 16 |
| 索引 | |

1. FRAME & MISCELLANEOUS COVER COMPONENTS
頭部・外装関係

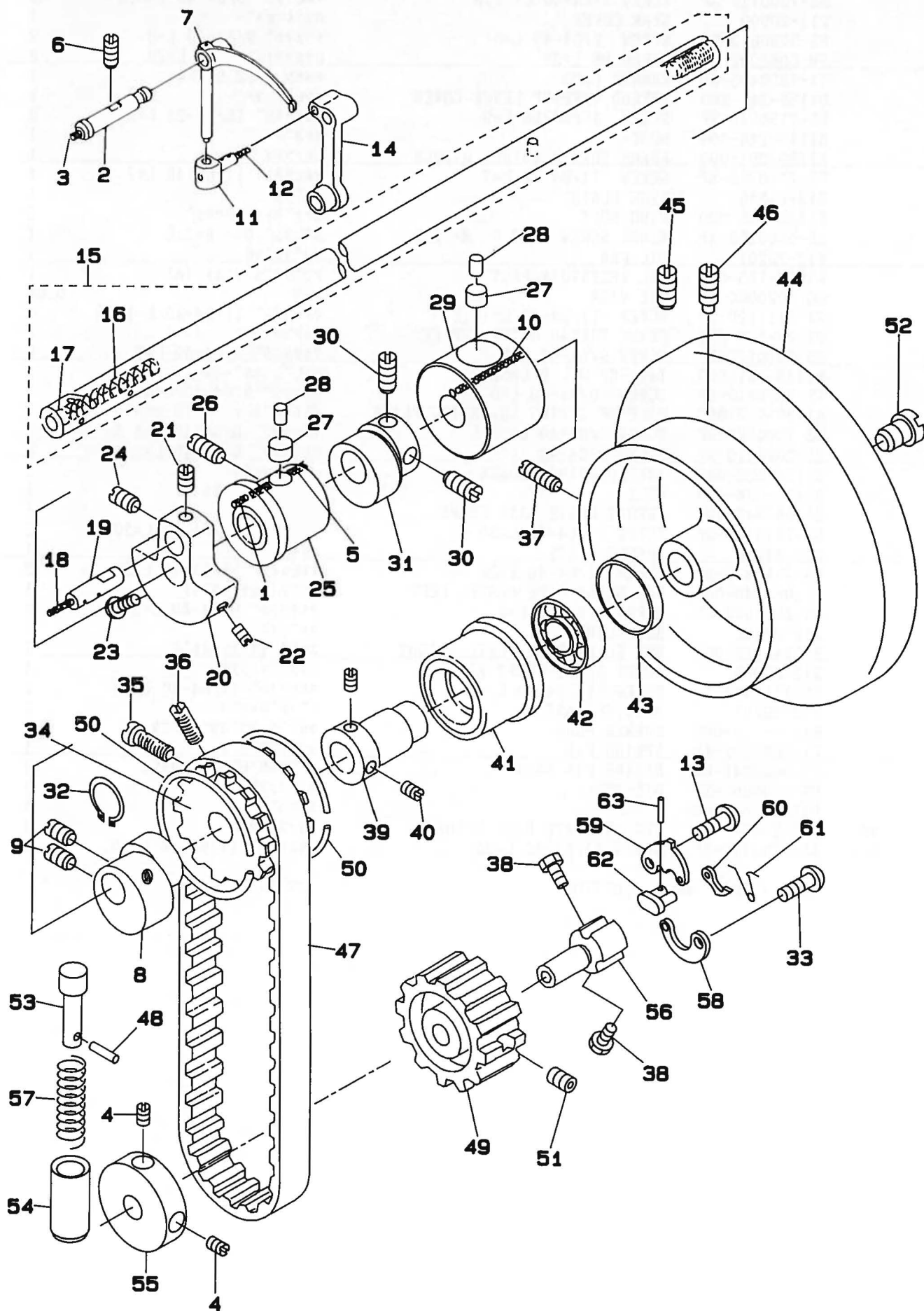


| REF.NO | NOTE | PART NO. | DESCRIPTION | ヒンメイ | Qty |
|--------|------|---------------|--------------------------------|------------------------|------|
| 1 | | 212-21056 | SIDE PLATE ASM. | メンイタ(クミ) | 1 |
| 2 | | SS-7090710-SP | SCREW 9/64-40 L= 6.8 | マルヒラネジ 9/64-40 L=6.8 | 2 |
| 3 | | 212-20900 | GEAR COVER | ハケルマカハ | 1 |
| 4 | | SS-5090610-SP | SCREW 9/64-40 L=6 | トラスネジ 9/64-40 L=6 | 2 |
| 5 | | SM-6082002-SP | SCREW M8 L=20 | ロツカクアナホルト M8 L=20 | 8 |
| 6 | | TA-1250406-R0 | RUBBER PLUG | トメセン D=12.5 L=4 | 1 |
| 7 | | D1158-241-E00 | THREAD TAKE-UP LEVER COVER | テンヒン カハ | 1 |
| 8 | | SS-7150940-SP | SCREW 15/64-28 L=9 | マルヒラネジ 15/64-28 L=9 | 2 |
| 9 | | B1117-246-000 | HOOK | カケカネ | 1 |
| 10 | | B1130-051-000 | FRAME THREAD GUIDE, MIDDLE | イトアンナイ | 1 |
| 11 | | SS-7110710-SP | SCREW 11/64-40 L=7 | マルヒラネジ 11/64-40 L=7 | 4 |
| 12 | | 212-21205 | SIDE PLATE | マトイタ | 1 |
| 13 | | B1116-246-000 | WING BOLT | カケカネトメ チヨウネジ | 1 |
| 14 | | SD-0800352-SP | HINGE SCREW D= 8 H= 3.5 | タネネジ D=8 H=3.5 | 1 |
| 15 | | 212-23201 | OIL PAN | アブラタマリ | 1 |
| 16 | | B3503-115-000 | OIL RESERVOIR FELT | アブラタマ フェルト (A) | 1 |
| 17 | | CQ-2020000-00 | OIL WICK | ユジ | 0.08 |
| 18 | | SS-7111120-SP | SCREW 11/64-40 L=10.5 | マルヒラネジ 11/64-40 L=10.5 | 2 |
| 19 | | B1129-563-000 | FRAME THREAD GUIDE, UPPER | イトアンナイ ウエ | 1 |
| 20 | | SS-2090710-SP | SCREW 9/64-40 L=7 | マルヒラネジ 9/64-40 L=7 | 2 |
| 21 | | B1140-051-000 | TAKE-UP OIL SPLASHER | テンヒン ユホーイタ | 1 |
| 22 | | SS-5090610-SP | SCREW 9/64-40 L=6 | トラスネジ 9/64-40 L=6 | 1 |
| 23 | | B3138-512-000 | TAKE-UP SPRING ADJUSTING PLATE | イトトリハネ アンナイ チョーセツハン | 1 |
| 24 | | SS-7090520-SP | SCREW 9/64-40 L= 4.5 | マルヒラネジ 9/64-40 L=4.5 | 1 |
| 25 | | SS-2090710-SP | SCREW 9/64-40 L=7 | マルヒラネジ 9/64-40 L=7 | 2 |
| 26 | | B1130-528-000 | THREAD GUIDE, LOWER | イトアンナイ シタ | 1 |
| 27 | | B1131-528-000 | FELT | イトアンナイ イトオサエ | 1 |
| 28 | | B1106-340-000 | THROAT PLATE BASE FRAME | ハリイタトタイ | 1 |
| 29 | | SS-7113110-SP | SCREW 11/64-40 L=30 | マルヒラネジ 11/64-40 L=30 | 2 |
| 30 | | 212-21908 | THROAT PLATE | ハリイタ | 1 |
| 31 | | SS-7112810-SP | SCREW 11/64-40 L=28 | マルヒラネジ 11/64-40 L=28 | 2 |
| 32 | | B1108-340-000 | BED SLIDE SIDE PLATE, LEFT | スハリイタウケ(ヒタリ) | 1 |
| 33 | | SS-2090520-SL | SCREW 9/64-40 L=5 | マルヒラネジ 9/64-40 L=5 | 4 |
| 34 | | 212-20405 | BED SLIDE | スハリイタ | 1 |
| 35 | | B1114-246-000 | BED SLIDE SIDE PLATE, RIGHT | スハリイタウケ(ミキ) | 1 |
| 36 | | 212-27905 | LOWER SHAFT FRONT METAL | シタジクマエメタル | 1 |
| 37 | | SS-7110410-SP | SCREW 11/64-40 L=4 | マルヒラネジ 11/64-40 L= 4 | 3 |
| 38 | | 212-20207 | MACHINE BASE | ハットウケタイ | 1 |
| 39 | | B1156-115-000 | RUBBER PLUG | ウツジク アブラタマリ フタ | 2 |
| 40 | | PS-0600302-KP | SPRING PIN | スプリングピン | 1 |
| 41 | | PS-0600241-00 | SPRING PIN 6X24 | スプリングピン 6.0X24 | 1 |
| 42 | | PS-0600602-KP | OIL TUBE | スプリングピン | 1 |
| 43 | | B1128-246-000 | HINGE | チヨウハン | 1 |
| 44 | #01 | 212-20504 | THROAT PLATE BASE FRAME | ハリイタトタイ | 1 |
| 45 | #01 | SS-7113110-SP | SCREW 11/64-40 L=30 | マルヒラネジ 11/64-40 L=30 | 4 |

Note (注記)#01...OPTION

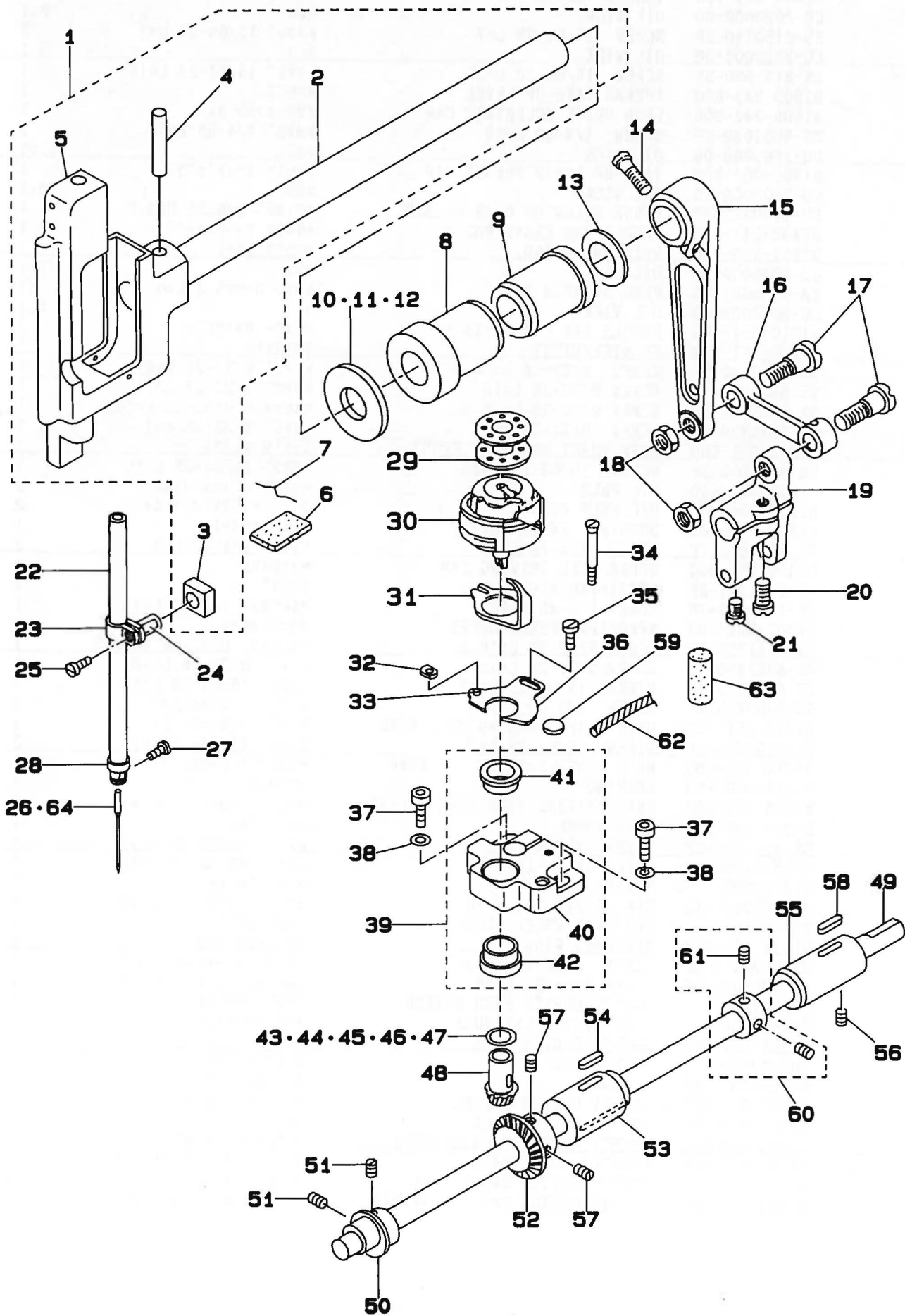
オプション

2. MAIN SHAFT & THREAD TAKE-UP LEVER COMPONENTS
 上軸・天秤関係



| REF.NO | NOTE | PART NO. | DESCRIPTION | ヒ | ン | メ | イ | Qty |
|--------|------|-----------------|-------------------------------|----------|----------|--------|------|-------|
| 1 | | TA-0500000-RO | PLUG | トメセン | | | | 2 |
| 2 | | B1906-051-000 | TAKE-UP LEVER PIN | テンヒン | ササエジク | | | 1 |
| 3 | | CQ-2020000-00 | OIL WICK | エジン | | | | 0.1 |
| 4 | | SS-8150710-SP | SCREW 15/64-28 L=7 | トメネジ | 15/64-28 | L=7 | | 2 |
| 5 | | CQ-2520000-00 | OIL WICK | エジン | | | | 0.1 |
| 6 | | SS-8151550-SP | SCREW 15/64-28 L=15 | トメネジ | 15/64-28 | L=15 | | 1 |
| 7 | | B1905-241-H00 | THREAD TAKE-UP LEVER | テンヒン | | | | 1 |
| 8 | | B1605-246-000 | FEED DRIVE ECCENTRIC CAM | オクリ | ハンジン | カム | | 1 |
| 9 | | SS-8661030-SP | SCREW 1/4-40 L=10 | トメネジ | 1/4-40 | L=10 | | 2 |
| 10 | | CQ-2000000-00 | OIL WICK | エジン | | | | 0.06 |
| 11 | | B1907-051-000 | TAKE-UP LEVER THRUST PIN | テンヒン | スライド | ジク | | 1 |
| 12 | | CQ-2000000-00 | OIL WICK | エジン | | | | 0.1 |
| 13 | | SD-0640322-TP | HINGE SCREW D= 6.35 H= 3.2 | タネネジ | D=6.35 | H=3.2 | | 1 |
| 14 | | D1408-241-E00 | NEEDLE BAR CRANK ROD | ハリホウ | クランク | ロッド | | 1 |
| 15 | | B1201-340-0A0 | MAIN SHAFT ASM. | ウツジク | (クミ) | | | 1 |
| 16 | | CQ-3030000-00 | OIL WICK | エジン | | | | (0.1) |
| 17 | | TA-0500601-M0 | PLUG D=5X5.4 L=6 | トメセン | D=5X5.4 | L=6 | | (1) |
| 18 | | CQ-5050000-00 | OIL WICK | エジン | | | | 0.1 |
| 19 | | B1210-051-000 | NEEDLE BAR CRANK PIN | ハリホウ | クランク | ピン | | 1 |
| 20 | | B1206-051-000 | COUNTERWEIGHT | ツリアイモリ | | | | 1 |
| 21 | | SS-8680540-SP | SCREW 9/32-28 L= 4.5 | トメネジ | 9/32-28 | L=4.5 | | 1 |
| 22 | | SS-8681650-TP | SCREW 9/32-28 L=16 | トメネジ | 9/32-28 | L=16 | | 1 |
| 23 | | SS-7681750-TP | SCREW 9/32-28 L=16.5 | マルヒラネジ | 9/32-28 | L=16.5 | | 1 |
| 24 | | SS-8680730-SP | SCREW 9/32-28 L=7 | トメネジ | 9/32-28 | L=7 | | 1 |
| 25 | | B1202-051-000 | MAIN SHAFT BUSHING, FRONT | ウツジク | マイメタル | | | 1 |
| 26 | | SS-8151550-SP | SCREW 15/64-28 L=15 | トメネジ | 15/64-28 | L=15 | | 1 |
| 27 | | B1203-051-000 | OIL FELT | ウツジク | マイメタル | フェルト | | 2 |
| 28 | | B3517-009-000 | OIL FELT REAR | ユーブ | アブラタメ | フェルト | | 2 |
| 29 | | B1203-340-000 | BUSHING, INTERMEDIATE | ウツジク | ナカメタル | | | 1 |
| 30 | | SS-8660610-TP | SCREW 1/4-40 L=6 | トメネジ | 1/4-40 | L=6 | | 2 |
| 31 | | D1450-055-B00 | UPPER FEED DRIVING CAM | ウツオクリ | カム | | | 1 |
| 32 | | RC-2421211-KP | RETAINING RING | クリンク | | | | 1 |
| 33 | | SS-7661110-TH | SCREW 1/4-40 L=11 | マルヒラネジ | 1/4-40 | L=11 | | 1 |
| 34 | | B1302-051-000 | SPROCKET WHEEL, UPPER | ウツスプロケット | | | | 1 |
| 35 | | SS-7681750-TP | SCREW 9/32-28 L=16.5 | マルヒラネジ | 9/32-28 | L=16.5 | | 1 |
| 36 | | SS-8681650-TP | SCREW 9/32-28 L=16 | トメネジ | 9/32-28 | L=16 | | 1 |
| 37 | | SS-8151550-SP | SCREW 15/64-28 L=15 | トメネジ | 15/64-28 | L=15 | | 1 |
| 38 | | SS-6660710-TP | SCREW 1/4-40 L=7 | ヒラネジ | 1/4-40 | L=7 | | 2 |
| 39 | | B1217-051-000 | MAIN SHAFT BUSHING (2), REAR | ウツジク | ウツロメタル | (2) | | 1 |
| 40 | | SS-8150710-SP | SCREW 15/64-28 L=7 | トメネジ | 15/64-28 | L=7 | | 2 |
| 41 | | B1216-051-000 | MAIN SHAFT BUSHING 1, REAR | ウツジク | ウツロメタル | (1) | | 1 |
| 42 | | SB-1150002-00 | BEARING | ベアリング | | | | 1 |
| 43 | | B1218-051-000 | REAR BEARING RETAINING COLLAR | ウツジク | ウツロベアリング | トメ | | 1 |
| 44 | | B1227-340-000 | HAND WHEEL | ハスマイク | ルマ | | | 1 |
| 45 | | SS-8151550-SP | SCREW 15/64-28 L=15 | トメネジ | 15/64-28 | L=15 | | 1 |
| 46 | | SS-8151780-SP | SCREW 15/64-28 L=17.0 | トメネジ | 15/64-28 | L=17 | | 1 |
| 47 | | 212-23300 | TIMING BELT | タイミンク | ベルト | | | 1 |
| 48 | | PS-0200102-KH | SPRING PIN 2.0 X 10 | スプリンク | ピン | 2.0X10 | | 1 |
| 49 | | 212-23706 | SPROCKET WHEEL, LOWER | シタスプロケット | | | | 1 |
| 50 | | B1214-019-000 | SPROCKET RING | スプロケット | リング | | | 2 |
| 51 | | SS-8090410-SP | SCREW 9/64-40 L= 3.5 | トメネジ | 9/64-40 | L=3.5 | | 2 |
| 52 | | SS-7701010-SP | SCREW 5/16-24 L=10 | マルヒラネジ | 5/16-24 | L=10 | | 1 |
| 53 | | 212-23409 | SAFETY CLUTCH PUSH BUTTON | アンセ | ンソウチ | オシボタン | | 1 |
| 54 | | 212-23508 | PUSH BUTTON CYLINDER | アンセ | ンソウチ | オシボタン | タンツツ | 1 |
| 55 | | B1301-340-000 | SAFETY CLUTCH DISK | アンセ | ンソウチ | エンハン | | 1 |
| 56 | | 105-03605 | SAFETY BASE | アンセ | ンソウチ | ウケ | | 1 |
| 57 | | B1639-051-000 | SPRING | オシボタン | ハネ | | | 1 |
| 58 | | B1305-055-000-A | SAFETY CLUTCH SPRING | アンセ | ンソウチ | ハネ | | 1 |
| 59 | | B1307-055-000 | SAFETY CLUTCH HOOK | アンセ | ンソウチ | ツメ | | 1 |
| 60 | | B1308-055-000 | SAFETY CLUTCH COUNTER-HOOK | アンセ | ンソウチ | キヤクツメ | | 1 |
| 61 | | B1309-055-000 | COUNTER-HOOK SPRING | アンセ | ンソウチ | キヤクツメ | ハネ | 1 |
| 62 | | B1310-055-000 | SAFETY CLUTCH SMALL LINK | アンセ | ンソウチ | ショーリンク | | 1 |
| 63 | | B1314-055-000 | SAFETY CLUTCH SMALL LINK PIN | アンセ | ンソウチ | ショーリンク | ピン | 1 |

3. NEEDLE BAR & HOOK DRIVING SHAFT COMPONENTS
 針棒・下軸関係

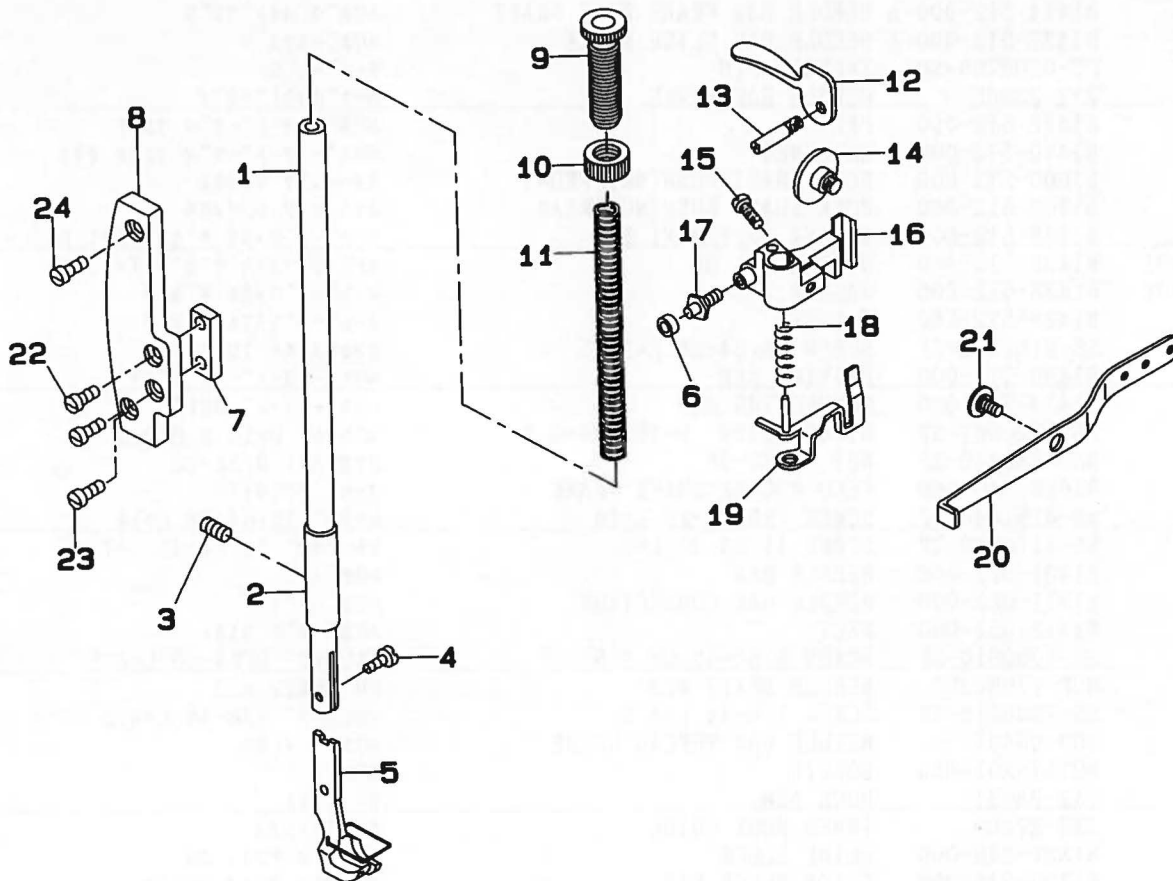


| REF.NO | NOTE | PART NO. | DESCRIPTION | ヒンメイ | Qty |
|--------|------|-----------------|------------------------------|-----------------------|--------|
| 1 | | 212-23854 | NEEDLE BAR FRAME ASM. | ハリホウヨウトウタヱイ (クミ) | 1 |
| 2 | | B1424-512-000-A | NEEDLE BAR FRAME ROCK SHAFT | ハリホウヨウトウツク | (1) |
| 3 | | B1437-512-000-A | NEEDLE BAR SLIDE BLOCK | ハリホウカクコマ | (1) |
| 4 | | PT-0502700-S0 | TAPERED PIN | テーパーピン | (1) |
| 5 | | 212-23805 | NEEDLE BAR FRAME | ハリホウヨウトウタヱイ | (1) |
| 6 | | B1422-512-000 | FELT | ハリホウヨートタヱイ フィルト | 1 |
| 7 | | B1440-512-000 | RETAINER | ハリホウヨートタヱイ フィルト オサ | 1 |
| 8 | | B1606-512-000 | ROCK SHAFT BUSHING, FRONT | スイハイジク マイタル | 1 |
| 9 | | B1608-512-000 | ROCK SHAFT BUSHING, REAR | スイハイジク ウシロメタル | 1 |
| 10 | | B1438-512-B00 | WASHER 17.1X28X1.5 | ヨートジクメタル サカネ T=1.5 | 1 |
| 11 | #01 | B1438-512-A00 | WASHER T=1.35 | ヨートジクメタル サカネ T=1.35 | 1 |
| 12 | #01 | B1438-512-C00 | WASHER | ヨートジクメタル サカネ | 1 |
| 13 | | B1438-512-C00 | WASHER | ヨートジクメタル サカネ | 1 |
| 14 | | SS-9152130-CP | SCREW 15/64-28 L=20.5 | ロツカクホルト 15/64-28 | 1 |
| 15 | | B1430-512-000 | DRIVING ARM | ハリホウヨート ユーブウテ | 1 |
| 16 | | B1434-246-000 | CONNECTING ROD | ハリホウヨートロツ | 1 |
| 17 | | SD-1020961-SP | HINGE SCREW D=10.2 H=9.6 | タメネジ D=10.2 H=9.6 | 2 |
| 18 | | NS-6680410-SP | NUT 9/32-28 | ロツカクナツ 9/32-28 | 2 |
| 19 | | B1628-246-000 | FEED ROCKER SHAFT CRANK | スイハイ オクリウテ | 1 |
| 20 | | SS-6151440-SP | SCREW 15/64-28 L=14 | ヒラネジ 15/64-28 L=14 | 1 |
| 21 | | SS-7110720-TP | SCREW 11/64-40 L=7 | マルヒラネジ 11/64-40 L=7 | 1 |
| 22 | | B1401-053-000 | NEEDLE BAR | ハリホウ | 1 |
| 23 | | B1411-053-000 | NEEDLE BAR CONNECTION | ハリホウタキ | 1 |
| 24 | | B1412-051-000 | FELT | ハリホウタキ フィルト | 1 |
| 25 | | SS-7090910-SP | SCREW 9/64-40 L= 8.5 | マルヒラネジ 9/64-40 L=8.5 | 1 |
| 26 | | MDP-170B2300 | NEEDLE DPX17 #23 | ハリ DPX17 #23 | 1 |
| 27 | | SS-7080510-TP | SCREW 1/8-44 L=4.5 | マルヒラネジ 1/8-44 L=4.5 | 1 |
| 28 | | 103-08401 | NEEDLE BAR THREAD GUIDE | ハリホウイカケ | 1 |
| 29 | | B9117-201-000 | BOBBIN | ホビオン | 1 |
| 30 | | 212-28051 | HOOK ASM. | カマ (クミ) | 1 |
| 31 | | 212-27400 | INNER HOOK GUIDE | ナカカマアンナイ | 1 |
| 32 | | B1827-246-000 | SLIDE BLOCK | ナカカマアンナイ コロ | 1 |
| 33 | | B1826-246-000 | SLIDE BLOCK PIN | ナカカマアンナイ コロジク | 1 |
| 34 | | SS-1092810-SP | SCREW 9/64-40 L=25.4 | チラネジ | 1 |
| 35 | | SS-7090710-SP | SCREW 9/64-40 L= 6.8 | マルヒラネジ 9/64-40 L=6.8 | 1 |
| 36 | | 212-27509 | ADJUSTING PLATE | ナカカマアンナイチョウセツイタ | 1 |
| 37 | | SM-6051202-TP | SCREW M5X0.8 L=12 | ロツカクアナホルト M5X0.8 L=12 | 2 |
| 38 | | WP-0520656-SA | WASHER 5.2X9.5X0.6 | ヒラサカネ 5.2X9.5X0.6 | 2 |
| 39 | | 212-29653 | HOOK SHAFT SADDLE ASM. | カマジクタヱイ (クミ) | 1 |
| 40 | | 212-29604 | HOOK SHAFT SADDLE | カマジクタヱイ | (1) |
| 41 | | B1812-340-000 | HOOK SHAFT BUSHING, UPPER | カマジクメタル (ウ) | (1) |
| 42 | | B1813-340-000 | HOOK SHAFT BUSHING, LOWER | カマジクメタル (シ) | (1) |
| 43 | #01 | B1820-246-000 | WASHER | カマジクサカネ | 1 |
| 44 | #01 | B1820-246-00A | WASHER A | カマジクサカネ A | 1 |
| 45 | | B1820-246-00B | WASHER B | カマジクサカネ B | 1 |
| 46 | #01 | B1820-246-00C | WASHER C | カマジクサカネ C | 1 |
| 47 | #01 | B1820-246-00D | WASHER | カマジクサカネ | 1 |
| 48 | | 212-27301 | HOOK SHAFT GEAR | カマジクカサハクマ | 1 |
| 49 | | B1816-340-000 | HOOK DRIVING SHAFT | シタジク | 1 |
| 50 | | 212-27103 | FEED VERTICAL CAM | オクリジョウケカマ | 1 |
| 51 | | SS-8150510-TP | SCREW 15/64-28 L= 4.7 | トメネジ 15/64-28 L=4.7 | 2 |
| 52 | | B1836-246-000-A | LOWER SHAFT BEVEL GEAR | シタジクカサハクマ | 1 |
| 53 | | B1803-246-000 | BUSHING, INTERMEDIATE | シタジク ナカメタル | 1 |
| 54 | | B1805-201-000 | OIL FELT | シタジク マイタル フィルト | 1 |
| 55 | | 100-80406 | BUSHING, INTERMEDIATE | シタジク ナカメタル | 1 |
| 56 | | SS-8150510-TP | SCREW 15/64-28 L= 4.7 | トメネジ 15/64-28 L=4.7 | 1 |
| 57 | | SS-8660612-TP | SCREW 1/4-40 L=6 | トメネジ 1/4-40 L=6 | 3 |
| 58 | | B1806-038-000 | OIL FELT | シタジク ウシロメタル フィルト | 1 |
| 59 | | B3511-280-000 | OIL FELT | ウツジクメタル フィルト | 1 |
| 60 | | CS-0950810-SH | THRUST COLLAR ASM. D=9.5 W=8 | スラストウケ D=9.5 W=8 クミ | 1 |
| 61 | | SS-8110410-TP | SCREW 11/64-40 L= 3.5 | トメネジ 11/64-40 L=3.5 | (2) |
| 62 | | CQ-2020000-00 | OIL WICK | ウツ | (0.04) |
| 63 | | B1432-027-000 | OIL PAD ROLLER | ハリホウヨートタヱイ フィルト | 1 |
| 64 | #02 | MC-3720016-00 | NEEDLE SY3355 160 | ハリ SY3355 160 | 1 |

Note (注記) #01....SELECTIVE PART
#02....FOR JE

選択部品
J E 向のみ

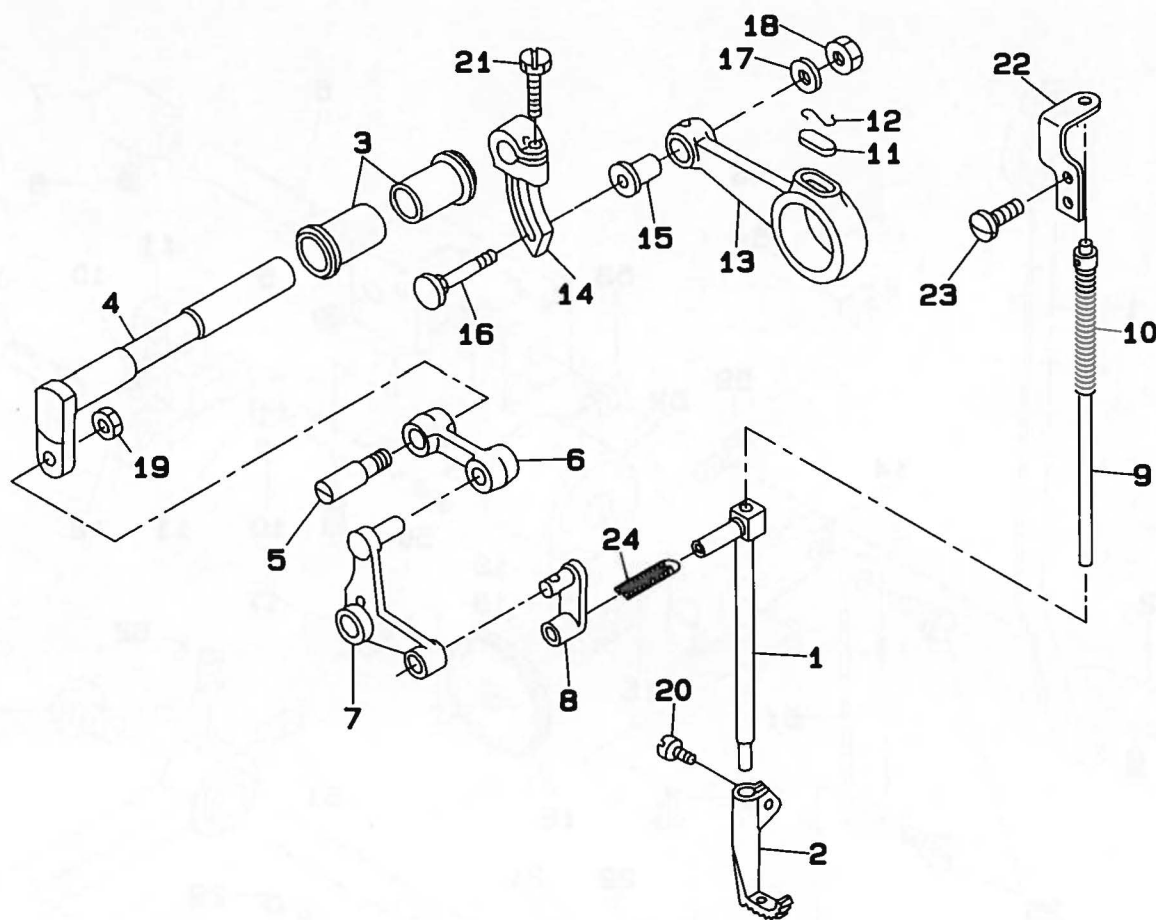
4. PRESSER BAR COMPONENTS
押え棒関係



| REF.NO | NOTE | PART NO. | DESCRIPTION | ヒ ン メ イ | Qty |
|--------|------|---------------|----------------------------|------------------------|-----|
| 1 | | B1501-241-H00 | PRESSER BAR | オサIホ- | 1 |
| 2 | | B1510-155-000 | PRESSER BAR LOWER BUSHING | オサIホ- シタメタル | 1 |
| 3 | | SS-8150710-SP | SCREW 15/64-28 L=7 | トメネジ 15/64-28 L=7 | 1 |
| 4 | | SS-6090910-TP | SCREW 9/64-40 L=9 | ヒラネジ 9/64-40 L=9 | 1 |
| 5 | | B1525-053-0A0 | PRESSER FOOT ASM. | オサI (アンセンカハ-ツキ) クミ | 1 |
| 6 | | D1462-241-E00 | CONNECTING PIN ROLLER | オサIアケテコタイ シツク コロ | 1 |
| 7 | | D1463-241-E00 | PRESSER BAR BRACKET GUIDE | オサIアケテコ カイト | 1 |
| 8 | | D1464-241-E0A | GUIDE PLATE BASE | オサIアケテコカイト イタトタイ | 1 |
| 9 | | B1509-141-H00 | PRESSER SPRING REGULATOR | オサIチヨ-セツネジ | 1 |
| 10 | | B1511-555-000 | NUT 1/2-28 | オサIチヨ-セツネジ ナツト | 1 |
| 11 | | B1502-246-000 | PRESSER SPRING | オサI チヨウセツ ハネ | 1 |
| 12 | | B1512-141-H00 | HAND LIFTER | オサIアケ | 1 |
| 13 | | B1515-051-000 | HAND LIFTER PIN | オサIアケ シツク | 1 |
| 14 | | SD-0800481-SP | HINGE SCREW D= 8 H= 4.9 | タ-ンネジ D=8 H=4.9 | 1 |
| 15 | | SS-7111310-SP | SCREW 11/64-40 L=12.8 | マルヒラネジ 11/64-40 L=12.8 | 1 |
| 16 | | B1460-245-000 | PRESSER LIFTING LEVER BASE | オサIアケテコタイ | 1 |
| 17 | | B1461-245-000 | GUIDE SHAFT HINGE SCREW | カイト シツクタ-ンネジ | 1 |
| 18 | | B1462-053-000 | THREAD RELEASE SPRING | イトユルメ ウケイタ ハネ | 1 |
| 19 | | B1460-246-0A0 | THREAD RELEASE GUIDE ASM. | イト ユルメ ウケイタ (ケツコウ) | 1 |
| 20 | | B3401-340-000 | PRESSER BAR LIFTING LEVER | ヒサアケテコ | 1 |
| 21 | | SD-1127321-SP | HINGE SCREW D=12.70 H= 3.2 | タ-ンネジ D=12.7 H=3.2 | 1 |
| 22 | | SS-7621040-SP | SCREW 3/16-32 L= 9.5 | マルヒラネジ 3/16-32 L=9.5 | 2 |
| 23 | | SS-7150740-SP | SCREW 15/64-28 L=7 | マルヒラネジ 15/64-28 L=7 | 1 |
| 24 | | SS-7621040-SP | SCREW 3/16-32 L= 9.5 | マルヒラネジ 3/16-32 L=9.5 | 1 |

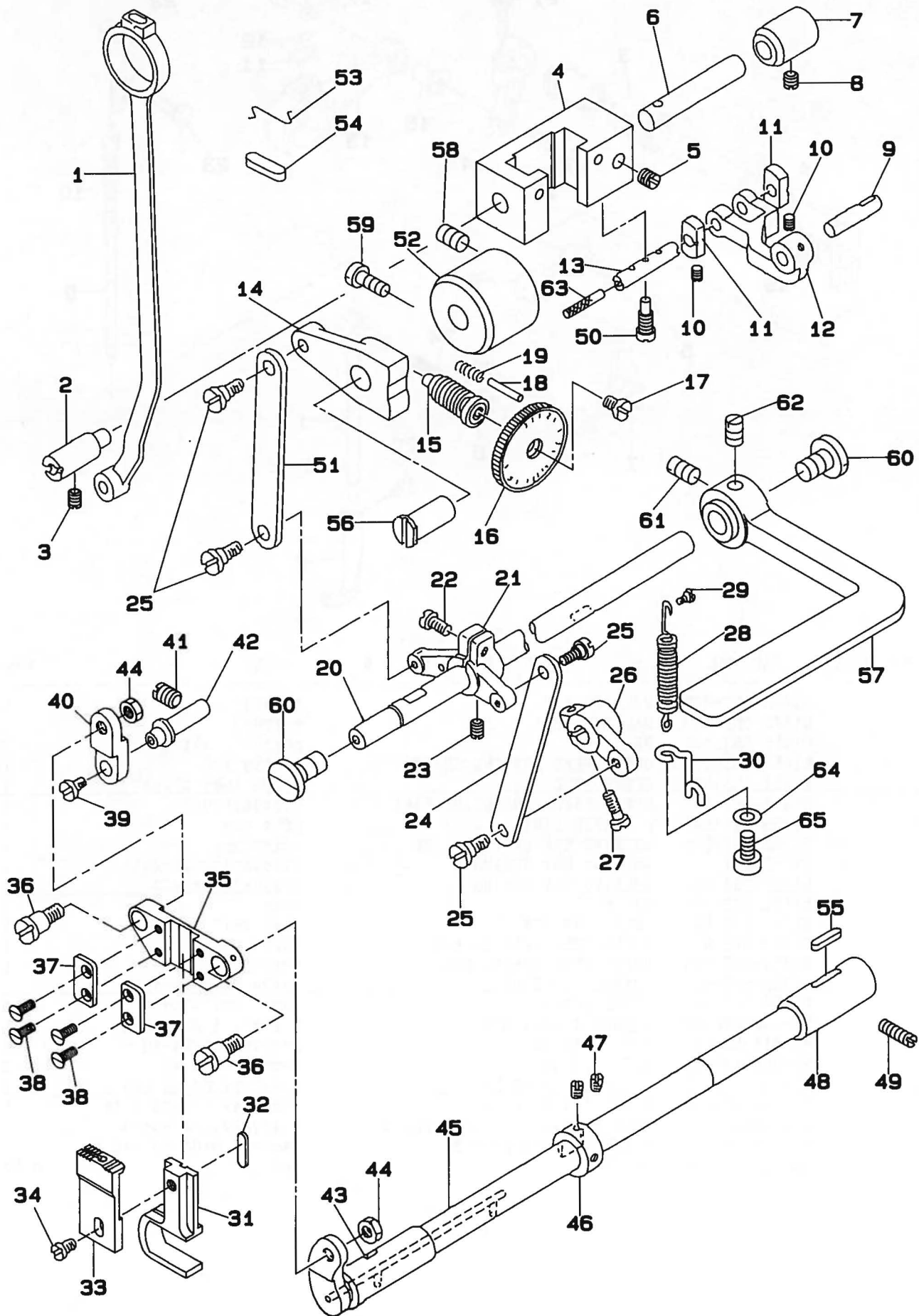
5. UPPER FEED MECHANISM COMPONENTS

上送り関係



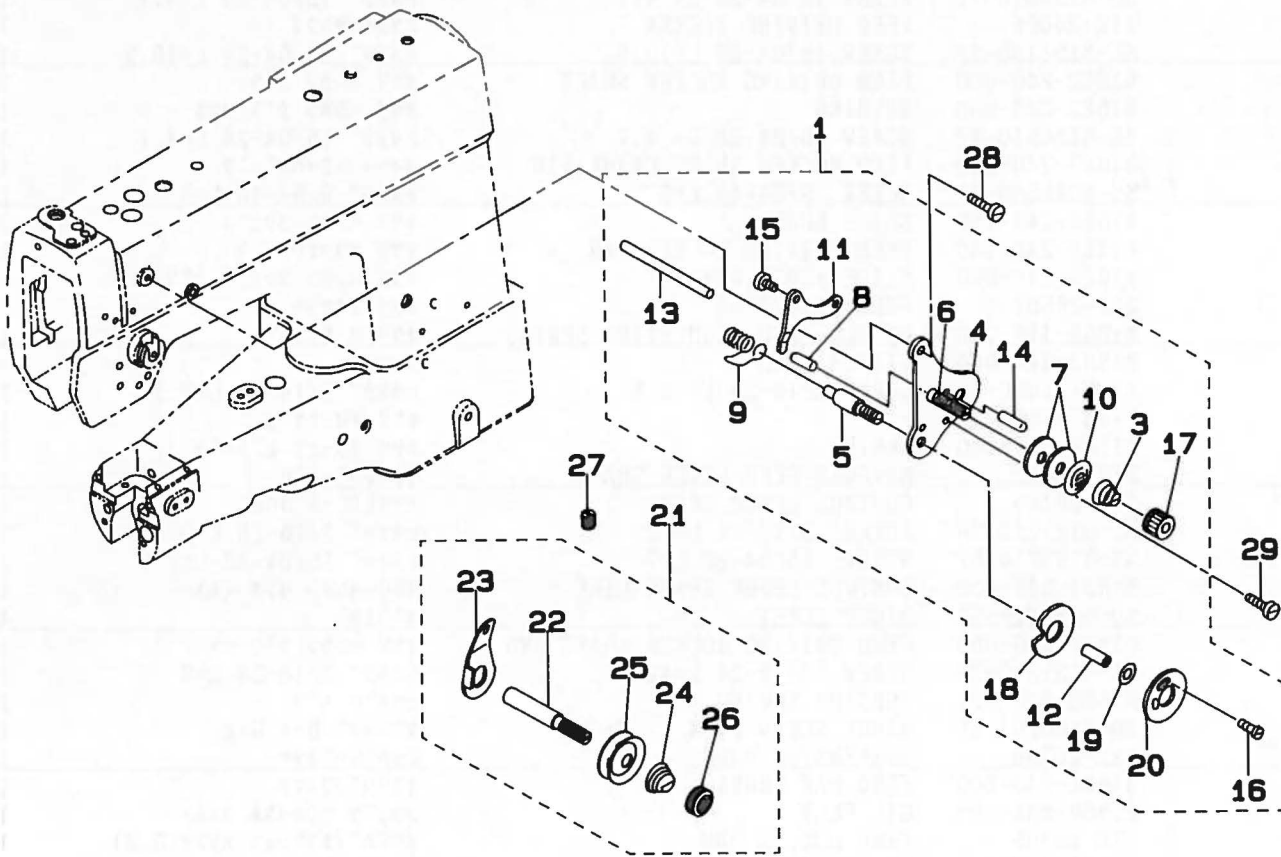
| REF.NO | NOTE | PART NO. | DESCRIPTION | ヒンメイ | Qty |
|--------|------|-----------------|-----------------------------|----------------------|------|
| 1 | | B1466-053-000-A | WALKING BAR | ウワオクリホ- | 1 |
| 2 | | B1470-053-000 | WALKING FOOT | ウワオクリアシ | 1 |
| 3 | | B1455-053-000 | BUSHING | ウワオクリシク メタル | 2 |
| 4 | | B1456-053-000 | UPPER FEED DRIVING SHAFT | ウワオクリシク | 1 |
| 5 | | B1457-055-000 | SCREW STUD | ウワオクリ レンケツ タンネジ | 1 |
| 6 | | B1458-241-H00 | UPPER FEED CONNECTING LINK | ウワオクリレンケツリンク | 1 |
| 7 | | D1459-241-E00 | L SHAPED LINK | Lカクタ リンク | 1 |
| 8 | | B1465-053-000 | WALKING BAR DRIVING LINK | ウワオクリ ヨート-リンク | 1 |
| 9 | | 212-30057 | WALKING BAR SPRING | ウワオクリハネシジホウ(クミ) | 1 |
| 10 | | B1468-053-000 | WALKING BAR SPRING | ウワオクリホ- オサエハネ | 1 |
| 11 | | B1702-012-000 | OIL FELT | フェルト | 1 |
| 12 | | B1213-012-000 | FELT RETAINER | フェルト オサエ | 1 |
| 13 | | D1453-055-B00 | UPPER FEED DRIVING ROD | ウワオクリ ロット | 1 |
| 14 | | D1454-055-B00 | UPPER FEED SPRING ROD | ウワオクリウテ | 1 |
| 15 | | D1455-055-B00 | CONNECTING STUD | ウワオクリ ロット レンケツシク | 1 |
| 16 | | D1456-055-B00 | HINGE SCREW | ウワオクリ ロット タンネジ | 1 |
| 17 | | WP-0482086-SD | WASHER 4.8X11.5X2 | ヒラサカネ 4.8X11.5X2 | 1 |
| 18 | | NS-6110530-SP | NUT 11/64-40 | ロツカクナツト 11/64-40 | 1 |
| 19 | | NS-6660430-SP | NUT 1/4-40 | ロツカクナツト 1/4-40 | 1 |
| 20 | | SS-6110710-TP | SCREW 11/64-40 L= 6.5 | ヒラネジ 11/64-40 L=6.5 | 1 |
| 21 | | SS-9161610-SP | SCREW 1/4-24 L=16 | ロツカクホルト 1/4-24 L=16 | 1 |
| 22 | | 212-30107 | WALKING BAR RETAINING PLATE | ウワオクリハネシジホウウケイタ | 1 |
| 23 | | SS-7090710-SP | SCREW 9/64-40 L= 6.8 | マルヒラネジ 9/64-40 L=6.8 | 2 |
| 24 | | CQ-2020000-00 | OIL WICK | ユシ | 0.02 |

6. FEED MECHANISM COMPONENTS
送り関係



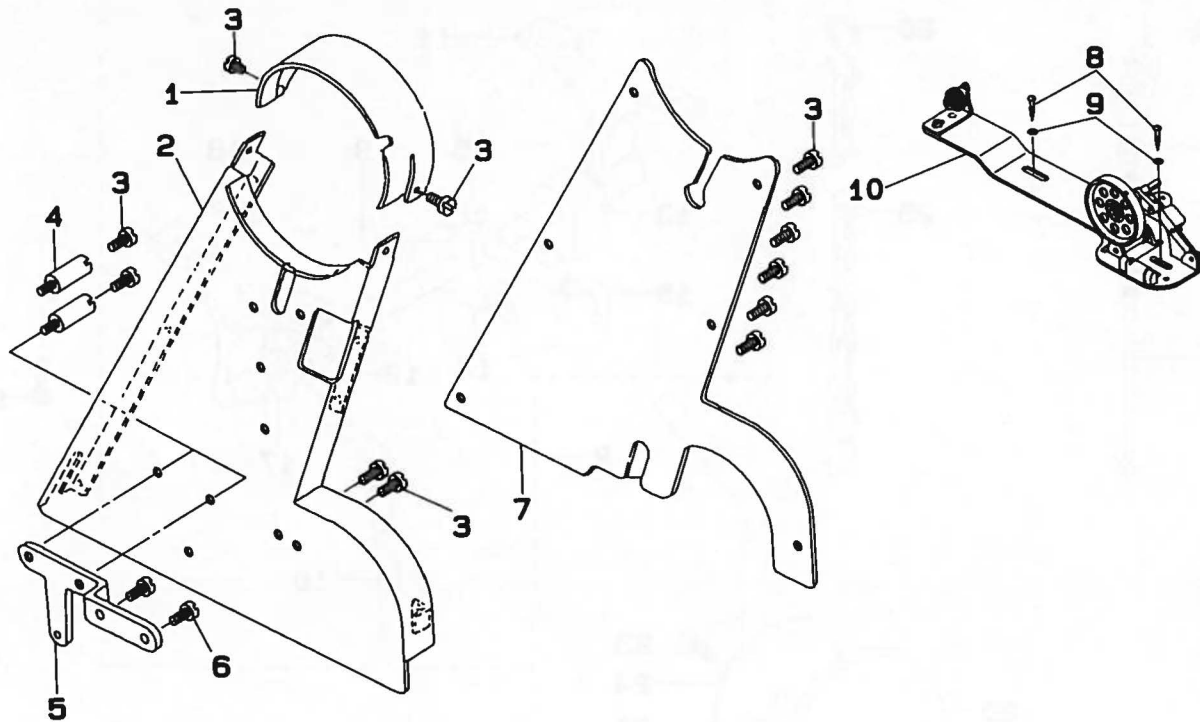
| REF.NO | NOTE | PART NO. | DESCRIPTION | ヒンメイ | Qty |
|--------|------|---------------|-------------------------------|------------------------|-------|
| 1 | | B1619-246-000 | CONNECTING ROD | オクリ ロット | 1 |
| 2 | | B1621-246-000 | FEED DRIVING ROCKER HINGE PIN | オクリ ハンカン タイ シク | 1 |
| 3 | | SS-8150510-TP | SCREW 15/64-28 L= 4.7 | トメネジ 15/64-28 L=4.7 | 1 |
| 4 | | 212-26006 | FEED DRIVING ROCKER | オクリハンカンタイ | 1 |
| 5 | | SS-8151150-SP | SCREW 15/64-28 L=10.5 | トメネジ 15/64-28 L=10.5 | 1 |
| 6 | | B1622-246-000 | FEED DRIVING ROCKER SHAFT | オクリ ハンカン シク | 1 |
| 7 | | B1623-246-000 | BUSHING | オクリ ハンカン シク メタル | 1 |
| 8 | | SS-8150510-TP | SCREW 15/64-28 L= 4.7 | トメネジ 15/64-28 L=4.7 | 1 |
| 9 | | B1627-246-000 | FEED ROCKER SHAFT CRANK PIN | スイハイ オクリウテシク | 1 |
| 10 | | SS-8090540-SP | SCREW 9/64-40 L=5 | トメネジ 9/64-40 L=5 | 2 |
| 11 | | B1626-246-000 | SLIDE BLOCK | オクリ ハンカン カクゴマ | 2 |
| 12 | | B1624-246-000 | FEED DRIVING ROCKER ARM | オクリ チョウセツ リンク | 1 |
| 13 | | B1625-246-000 | SLIDE BLOCK SHAFT | オクリ ハンカン カクゴマ シク | 1 |
| 14 | | 212-26501 | FEED REGULATOR | オクリチョウセツキ | 1 |
| 15 | | B1652-115-000 | NEEDLE FEED REGULATING SPRING | オクリチヨセツネジ | 1 |
| 16 | | B1633-246-000 | STITCH DIAL | メモリタ | 1 |
| 17 | | SS-6121050-SP | SCREW 3/16-28 L= 9.5 | ヒラネジ 3/16-28 L=9.5 | 1 |
| 18 | | B1147-555-000 | PIN | オクリ チョセツ ピン | 1 |
| 19 | | B1148-555-000 | SPRING | オクリ チョセツ ピンハネ | 1 |
| 20 | | 212-26402 | REVERSE FEED LEVER SHAFT | オクリレハシク | 1 |
| 21 | | 212-26105 | CONTROL LEVER CRANK | オクリレハシクウテ | 1 |
| 22 | | SS-6121210-SP | SCREW 3/16-28 L=12 | ヒラネジ 3/16-28 L=9 | 1 |
| 23 | | SS-8150710-SP | SCREW 15/64-28 L=7 | トメネジ 15/64-28 L=7 | 1 |
| 24 | | B1630-246-000 | CONTROL LEVER CRANK LINK | オクリ ハンカン リンク (A) | 1 |
| 25 | | SD-0640325-SP | HINGE SCREW | タネネジ | 4 |
| 26 | | B1631-246-000 | FEED DRIVING ROCKER SHAFT ARM | オクリ ハンカン シク ウテ | 1 |
| 27 | | SS-6121210-SP | SCREW 3/16-28 L=12 | ヒラネジ 3/16-28 L=9 | 1 |
| 28 | | B1666-246-000 | TENSION SPRING | ヒツハリ ハネ | 1 |
| 29 | | SD-0400201-SD | HINGE SCREW D= 4 H= 2 | タネネジ D=4 H=2 | 1 |
| 30 | | 212-26709 | SUSPENSION HOOK | ヒツハリハネカケ | 1 |
| 31 | | B1602-340-000 | FEED BAR CRANK | オクリタ イフタマ | 1 |
| 32 | | B1806-038-000 | OIL FELT | シタシク ウシロメタル フェルト | 1 |
| 33 | | 212-25305 | FEED DOG, 3.2MM | オクリハ (オフション ハリアナ:3.2) | 1 |
| 34 | | SS-6110670-TP | SCREW 11/64-40 L=6.5 | マルヒラネジ | 1 |
| 35 | | B1601-340-000 | FEED BAR SUPPORT | オクリタ イサエ | 1 |
| 36 | | SD-0790701-SP | HINGE SCREW D=7.94 H=7 | タネネジ | 2 |
| 37 | | B1603-340-000 | FEED BAR SUPPORT PLATE | オクリタ イサエイタ | 1 |
| 38 | | SS-1080620-SP | SCREW 1/8-44 L=6 | サラネジ 1/8-44 L=6 | 4 |
| 39 | | SS-7110830-SP | SCREW 11/64-40 L= 7.5 | マルヒラネジ 11/64-40 L=7.5 | 1 |
| 40 | | B1616-246-000 | FEED BAR LINK | オクリ タイ リンク | 1 |
| 41 | | SS-8150750-SP | SCREW 15/64-28 L=7 | トメネジ 15/64-28 L=7 | 1 |
| 42 | | B1617-246-000 | FEED ROCKER LINK SHAFT | スイハイ オクリ リンク シク | 1 |
| 43 | | B1607-246-000 | BUSHING, FRONT | スイハイ オクリシク マイメタル | 1 |
| 44 | | NS-6660430-SP | NUT 1/4-40 | ロツカクナツ 1/4-40 | 2 |
| 45 | | 212-24308 | FEED ROCKER SHAFT | スイハイオクリシク | 1 |
| 46 | | CS-1111019-SH | THRUST COLLAR D=11.11 W=10 | スラストウケ D=11.11 W=10 | 1 |
| 47 | | SS-8660810-TP | SCREW 1/4-40 L=6 | トメネジ 1/4-40 L=6 | 2 |
| 48 | | B1609-246-000 | BUSHING, REAR | スイハイ オクリシク ウシロメタル | 1 |
| 49 | | SS-8151550-SP | SCREW 15/64-28 L=15 | トメネジ 15/64-28 L=15 | 1 |
| 50 | | SS-7151550-SP | SCREW 15/64-28 L=14.5 | マルヒラネジ 15/64-28 L=14.5 | 1 |
| 51 | | 212-26303 | FEED LEVER CONNECTING LINK B | オクリハンカンリンク(B) | 1 |
| 52 | | 212-26600 | FEED REGULATOR BUSHING | オクリチョウセツキッッシュ | 1 |
| 53 | | B1213-012-000 | FELT RETAINER | フェルト オサエ | 1 |
| 54 | | B1702-012-000 | OIL FELT | フェルト | 1 |
| 55 | | B1806-038-000 | OIL FELT | シタシク ウシロメタル フェルト | 1 |
| 56 | | B1622-555-000 | HINGE PIN | オクリ チョセツタイ トメシク | 1 |
| 57 | | B1624-141-H00 | FEED LEVER | オクリレハ | 1 |
| 58 | | SS-8151150-SP | SCREW 15/64-28 L=10.5 | トメネジ 15/64-28 L=10.5 | 1 |
| 59 | | SS-6151440-SP | SCREW 15/64-28 L=14 | ヒラネジ 15/64-28 L=14 | 1 |
| 60 | | SS-7620750-SP | SCREW 3/16-32 L= 6.5 | マルヒラネジ 3/16-32 L=6.5 | 2 |
| 61 | | SS-8660810-TP | SCREW 1/4-40 L=8 | トメネジ 1/4-40 L=8 | 1 |
| 62 | | SS-8661040-TP | SCREW 1/4-40 L=10 | トメネジ 1/4-40 L=10 | 1 |
| 63 | | CQ-2000000-00 | OIL WICK | ウシ | (0.1) |
| 64 | | WP-0371016-SD | WASHER 3.7X8X1 | ヒラサカハネ 3.7X8X1 | 1 |
| 65 | | SS-7090910-SP | SCREW 9/64-40 L= 8.5 | マルヒラネジ 9/64-40 L=8.5 | 1 |

7. THREAD TENSION COMPONENTS
糸調子関係



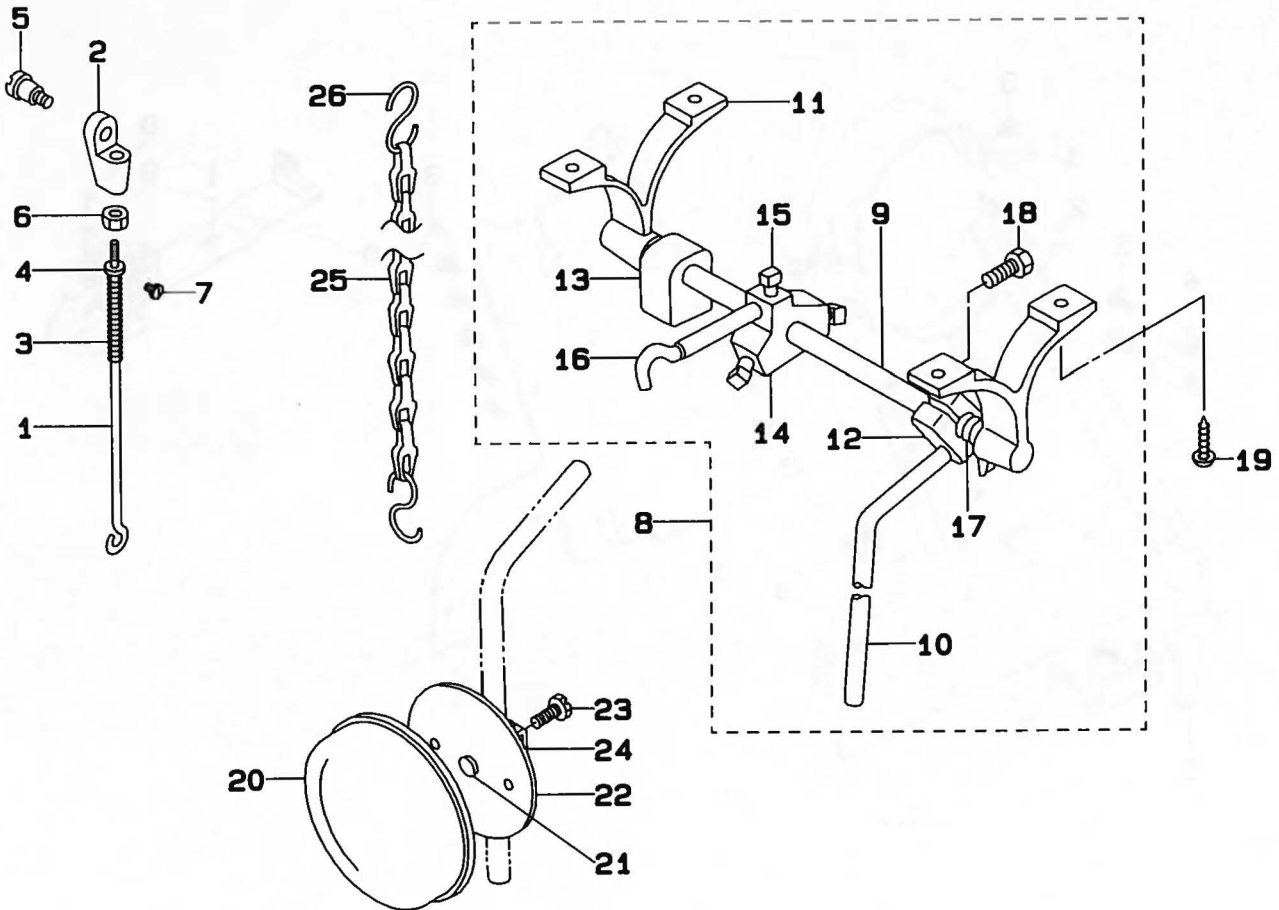
| REF.NO | NOTE | PART NO. | DESCRIPTION | ヒ | ン | メ | イ | Qty |
|--------|------|---------------|------------------------------|---|---|---|---|-----|
| 1 | | 212-30552 | TENSION CONTROLLER ASM. | イ | ト | ヨ | ウ | 1 |
| 2 | | B3125-012-000 | THREAD TENSION NUT | イ | ト | ヨ | シ | (1) |
| 3 | | B3129-053-000 | TENSION SPRING | イ | ト | ヨ | シ | (1) |
| 4 | | B3121-512-000 | TENSION CONTROLLER BASE | イ | ト | ヨ | シ | (1) |
| 5 | | B3123-051-000 | TAKE-UP SPRING STUD | イ | ト | リ | ハ | (1) |
| 6 | | B3124-051-000 | TENSION STUD | イ | ト | ヨ | シ | (1) |
| 7 | | B3126-051-000 | TENSION DISC | イ | ト | ヨ | シ | (1) |
| 8 | | B3127-051-000 | TENSION RELEASE PIN, SHORT | イ | ト | ユ | ル | (1) |
| 9 | | B3128-051-000 | THREAD TAKE-UP SPRING, A | イ | ト | リ | ハ | (1) |
| 10 | | B3132-051-000 | TENSION DISC HOLDER | イ | ト | ヨ | シ | (1) |
| 11 | | B3134-051-000 | TENSION RELEASE LEVER | イ | ト | ユ | ル | (1) |
| 12 | | B3137-051-00A | TAKE-UP SPRING GUIDE SHAFT | イ | ト | リ | ハ | (1) |
| 13 | | B3122-053-000 | TENSION RELEASE BAR | イ | ト | ユ | ル | (1) |
| 14 | | PS-0200122-K0 | SPRING PIN 2.0X12 | ス | プ | リ | ン | (1) |
| 15 | | SD-0470281-SP | HINGE SCREW D=4.7 H=2.8 | タ | ン | ネ | ジ | (2) |
| 16 | | SS-4080610-SP | SCREW 1/8-44 L=6.4 | ナ | ハ | ネ | ジ | (1) |
| 17 | | 103-20208 | THRED TENSION STUD NUT | イ | ト | リ | ハ | (1) |
| 18 | | B3137-051-00B | TENSION GUIDE DISC, INNER | イ | ト | リ | ハ | (1) |
| 19 | | B3137-051-00C | SHAFT | イ | ト | リ | ハ | (1) |
| 20 | | B3137-051-00D | TENSION GUIDE DISC, OUTER | イ | ト | リ | ハ | (1) |
| 21 | | 212-21452 | TENSION CONTROLLER ASM. NO.1 | タ | イ | イ | ト | 1 |
| 22 | | D3161-555-B00 | FIRST TENSION POST | タ | イ | イ | ト | (1) |
| 23 | | D3162-555-B00 | THREAD GUIDE | タ | イ | イ | ト | (1) |
| 24 | | D3168-555-H0B | SPRING | タ | イ | イ | ト | (1) |
| 25 | | B3214-047-000 | BOBBIN WINDER TENSION DISC | イ | ト | ヨ | シ | (2) |
| 26 | | B3216-047-000 | BOBBIN WINDER TENSION NUT | イ | ト | ヨ | シ | (1) |
| 27 | | SS-8110510-SP | SCREW 11/64-40 L=5 | ト | メ | ネ | ジ | 1 |
| 28 | | SS-7110720-SP | SCREW 11/64-40 L=7 | マ | ル | ヒ | ラ | 1 |
| 29 | | SS-2090710-SP | SCREW 9/64-40 L=7 | マ | ル | サ | ラ | 1 |

8. BELT COVER & BOBBIN WINDER COMPONENTS
 ベルトカバー・糸巻装置関係



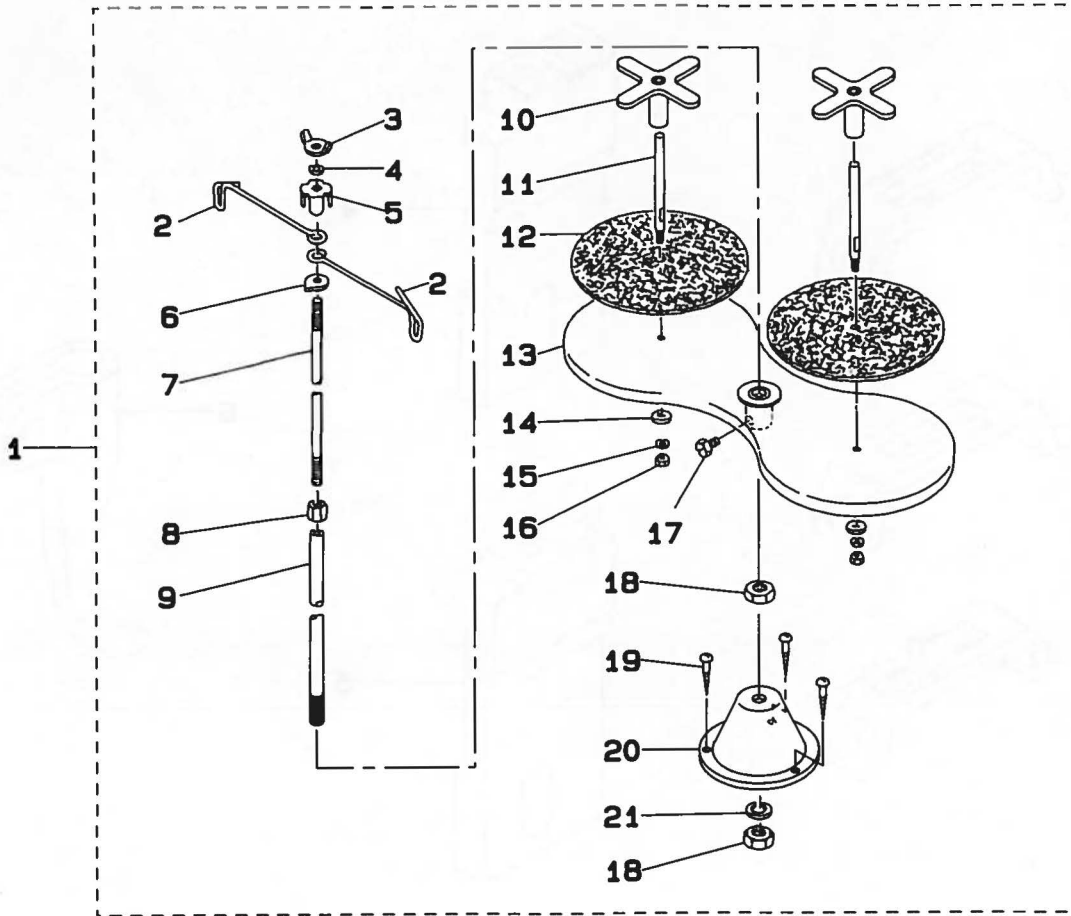
| REF.NO | NOTE | PART NO. | DESCRIPTION | ヒ | ソ | メ | イ | Qty |
|--------|------|---------------|--------------------------|---------------------|---|---|---|-----|
| 1 | | B9101-246-000 | BELT COVER, TOP | トップカバー | | | | 1 |
| 2 | | B9102-245-0A0 | BELT COVER ASM. | ベルトカバー(ケツコウ) | | | | 1 |
| 3 | | SS-6110480-SP | SCREW 11/64-40 L=4.3 | ヒラネジ 11/64-40 L=4.3 | | | | 12 |
| 4 | | B9106-246-000 | BELT COVER SUPPORT | ベルトカバー ササエ | | | | 2 |
| 5 | | B9107-246-000 | BELT COVER SUPPORT PLATE | ベルトカバー ササエ イタ | | | | 1 |
| 6 | | SS-6111140-SP | SCREW 11/64-40 L=11 | ヒラネジ 11/64-40 L=11 | | | | 2 |
| 7 | | B9104-246-000 | BELT COVER, LOWER | ベルトカバー (フタ) | | | | 1 |
| 8 | | SK-3482500-SC | WOOD SCREW D=4.8 L=25 | マルモクネジ D=4.8 L=25 | | | | 2 |
| 9 | | WP-0501016-SC | WASHER 5X10.5X1 | ヒラサマワシ 5X10.5X1 | | | | 2 |
| 10 | | B3201-012-0A0 | BOBBIN WINDER ASM. | イトマキ ソーチ | | | | 1 |

9. KNEE LIFTER COMPONENTS
膝上げ関係



| REF.NO | NOTE | PART NO. | DESCRIPTION | ヒンメイ | Qty |
|--------|------|-----------------|----------------------------|-----------------------|-----|
| 1 | | 212-30602 | HANGING ROD | ツリホウ | 1 |
| 2 | | 210-27503 | BAR CONNECTION | ツリホウタマ | 1 |
| 3 | | 212-30701 | SPRING | アツリホウウオシハネ | 1 |
| 4 | | B3418-245-000 | SPRING HOLDER | ヒサアケテコハネウケ | 1 |
| 5 | | SD-0790601-SP | HINGE SCREW D=7.94 H=6 | タメネジ D=7.94 H=6 | 1 |
| 6 | | NS-6620310-SP | NUT 3/16-32 | ワツカクナツト 3/16-32 | 1 |
| 7 | | SS-7110730-SP | SCREW 11/64-40 L= 6.5 | マルヒラネジ 11/64-40 L=6.5 | 1 |
| 8 | | B3420-245-0A0 | KNEE LIFTER ASM. | ヒサアケソウチクミ | 1 |
| 9 | | B3420-245-000 | MAIN SHAFT | シュツク | (1) |
| 10 | | B3422-245-000 | KNEE LIFTER PLATE ROD | ヒサアケタチシク | (1) |
| 11 | | B3423-245-000 | KNEE PRESS ROD HOLDER | ササ | (2) |
| 12 | | B3433-141-H0A | BRACKET | ヒサアケタチシクトリツケウテ | (1) |
| 13 | | B3434-141-H00 | BRACKET | トメタマ | (1) |
| 14 | | B3424-141-H00 | MOUNTING BRACKET | マカリウテササ タマ | (1) |
| 15 | | B3425-141-H00 | MOUNTING BRACKET SET SCREW | トメネジ | (3) |
| 16 | | B3424-245-000 | KNEE LIFTER PLATE ARM | マカリウテ | (1) |
| 17 | | B3425-245-000-A | SPRING | ヒサアケカイトン トメハネ | (1) |
| 18 | | SS-9182010-SN | SCREW 9/32-20 L=20 | ワツカクホルト 9/32-20 L=20 | (2) |
| 19 | | SK-1483200-SE | WOOD SCREW D=4.8 L=32 | サラモカネジ D=4.8 L=32 | 4 |
| 20 | | B3431-552-000-A | KNEE PRESS PLATE COVER | ヒサアケイタ カハ | 1 |
| 21 | | 110-24403 | RUBBER | ヒサアケ コム | 1 |
| 22 | | 110-23702 | KNEE PRESS PLATE | ヒサアケイタ | 1 |
| 23 | | 110-23801 | KNEE PRESS PLATE HOLDER | ヒサアケイタササ | 1 |
| 24 | | SS-9151540-SR | SCREW 15/64-28 L=15 | ワツカクホルト 15/64-28 L=15 | 1 |
| 25 | | B8131-019-000 | CHAIN | クサリ | 1 |
| 26 | | B8133-019-000 | S SHAPED HOOK | スカタ カナク | (2) |

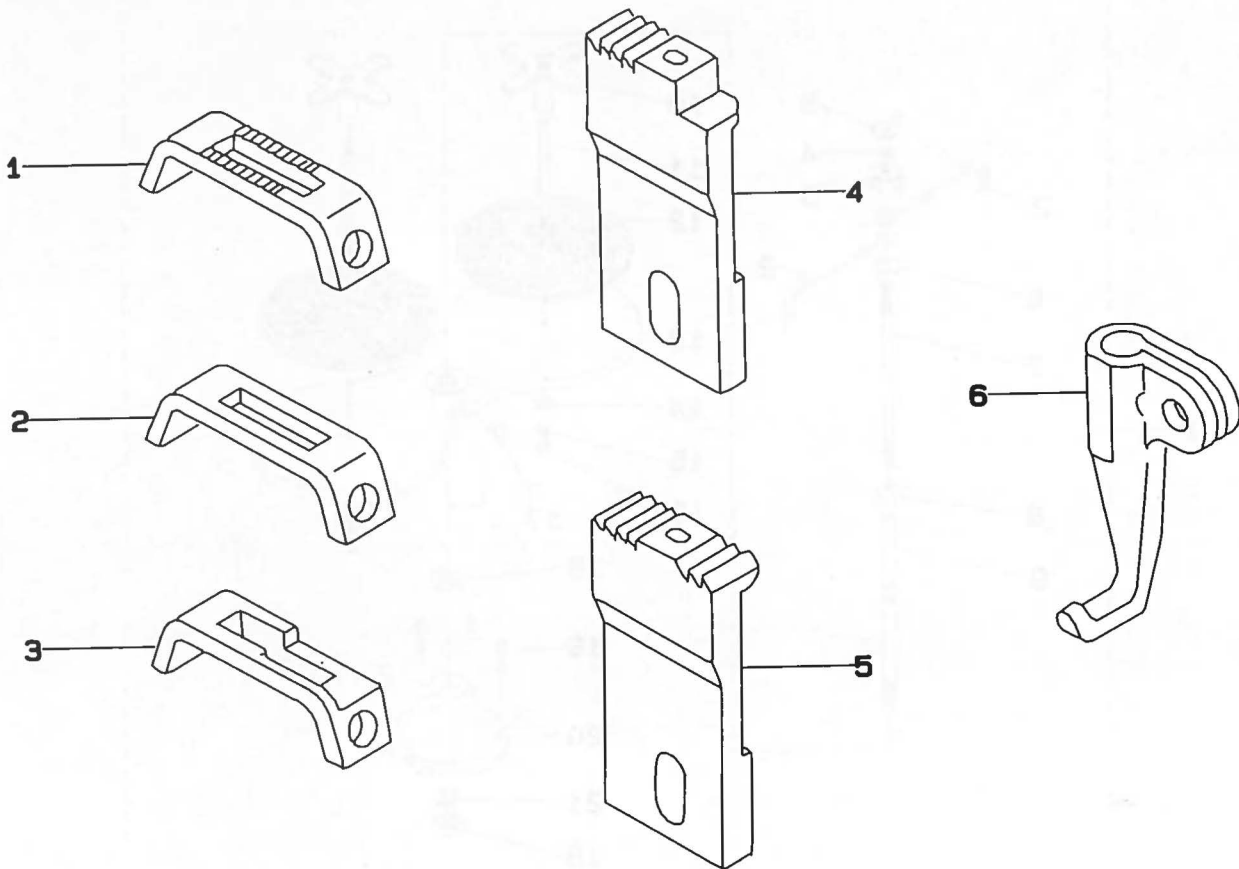
10. THREAD STAND COMPONENTS
糸立装置関係



| REF.NO | NOTE | PART NO. | DESCRIPTION | ヒンメイ | Qty |
|--------|------|---------------|----------------------------|-----------------------|-----|
| 1 | | B3301-012-0A0 | THREAD STAND ASM. | イトタテ ソーチ クミ | 1 |
| 2 | | B3307-012-000 | THREAD GUIDE | イトタテ イトアンナイ | (2) |
| 3 | | B3310-012-000 | POSITION CUP SET SCREW | イトタテ イトアンナイ シメネジ | (1) |
| 4 | | WS-0641560-KR | SPRING WASHER 6.4X11.9X1.5 | ハネサカネ 6.4X11.9X1.5 | (1) |
| 5 | | B3309-012-000 | POSITION CUP | イトタテ イトアンナイ マワリメ | (1) |
| 6 | | B3308-012-000 | ROD WASHER | イトタテ イトアンナイウケ | (1) |
| 7 | | B3306-012-000 | SPOOL ROD | イトタテ ウエカン | (1) |
| 8 | | NM-6061061-SE | NUT M6 | ロツカクナツト M6 10X11.5X10 | (1) |
| 9 | | B3302-012-000 | SPOOL REST ROD | イトタテ シタカン | (1) |
| 10 | | B3312-012-000 | SPOOL RETAINER | イトマキ フレトメ | (2) |
| 11 | | B3305-012-000 | SPOOL PIN | イトマキ ウケホ- | (2) |
| 12 | | B3311-012-000 | SPOOL REST CUSHION | イトマキウケサ | (2) |
| 13 | | 111-83209 | SPOOL REST | イトマキ ウケ | (1) |
| 14 | | WP-0560860-SE | WASHER 5.6X12X0.8 | ヒラサカネ 5.6X12X0.8 | (2) |
| 15 | | WS-0531060-KR | SPRING WASHER 5.3X8.3X1 | ハネサカネ 5.3X8.3X1 | (2) |
| 16 | | NS-6123881-SE | NUT 3/16-28 | ロツカクナツト 3/16-28 | (2) |
| 17 | | SM-9061080-SE | SCREW M6 L=10 | ロツカクホルト M6 L=10 | (1) |
| 18 | | NM-6100663-SE | NUT M10 | ロツカクナツト M10 3シュ | (2) |
| 19 | | SK-3452000-SE | WOOD SCREW D=4.5 L=20 | マルモクネジ D=4.5 L=20 | (3) |
| 20 | | B3301-012-000 | SPOOL STAND | イトタテタイ | (1) |
| 21 | | WS-1002560-KR | SPRING WASHER 10X18X2.5 | ハネサカネ 10X18X2.5 | (1) |

11. GAUGE COMPONENTS

ゲージ関係



| REF.NO | NOTE | PART NO. | DESCRIPTION | ヒ ン メ イ | Qty |
|--------|------|-----------|-------------------|---|-----|
| 1 | #01 | 212-22104 | THROAT PLATE | ハリタ(JAMキ) | 1 |
| 2 | #01 | 212-22005 | THROAT PLATE | ハリタ | 1 |
| 3 | #01 | 212-22203 | THROAT PLATE | ハリタ | 1 |
| 4 | #01 | 212-25107 | FEED DOG (OPTION) | オクリハ ^o (オプ ^o ション) | 1 |
| 5 | #01 | 212-25008 | FEED DOG | オクリハ ^o | 1 |
| 6 | #01 | 212-31006 | WALKING FOOT | ウワオクリアシ | 1 |

Note (注記) #01...OPTION

オプ^oション

NUMERICAL INDEX OF PARTS

索引

| PART NO 品番 | PAGE 頁 | REF NO | PART NO 品番 | PAGE 頁 | REF NO | PART NO 品番 | PAGE 頁 | REF NO | PART NO 品番 | PAGE 頁 | REF NO |
|-----------------|-----------|-----------|-----------------|-----------|-----------|-----------------|-----------|-----------|---------------|-----------|-----------|
| B1106-340-000 | 2 | 28 | B1609-246-000 | 10 | 48 | B3423-245-000 | 13 | 11 | SD-0800352-SP | 2 | 14 |
| B1108-340-000 | 2 | 32 | B1616-246-000 | 10 | 40 | B3424-141-H00 | 13 | 14 | SD-0800481-SP | 7 | 14 |
| B1114-246-000 | 2 | 35 | B1617-246-000 | 10 | 42 | B3424-245-000 | 13 | 16 | SD-1020961-SP | 6 | 17 |
| B1116-246-000 | 2 | 13 | B1619-246-000 | 10 | 1 | B3425-141-H00 | 13 | 15 | SD-1127321-SP | 7 | 21 |
| B1117-246-000 | 2 | 9 | B1621-246-000 | 10 | 2 | B3425-245-000-A | 13 | 17 | SK-1483200-SE | 13 | 19 |
| B1128-246-000 | 2 | 43 | B1622-246-000 | 10 | 6 | B3431-552-000-A | 13 | 20 | SK-3452000-SE | 14 | 19 |
| B1129-563-000 | 2 | 19 | B1622-555-000 | 10 | 56 | B3433-141-H0A | 13 | 12 | SK-3482500-SC | 12 | 8 |
| B1130-051-000 | 2 | 10 | B1623-246-000 | 10 | 7 | B3434-141-H00 | 13 | 13 | SM-6051202-TP | 6 | 37 |
| B1130-528-000 | 2 | 26 | B1624-141-H00 | 10 | 57 | B3503-115-000 | 2 | 16 | SM-6082002-SP | 2 | 5 |
| B1131-528-000 | 2 | 27 | B1624-246-000 | 10 | 12 | B3511-280-000 | 6 | 59 | SM-9061080-SE | 14 | 17 |
| B1140-051-000 | 2 | 21 | B1625-246-000 | 10 | 13 | B3517-009-000 | 4 | 28 | SS-1080620-SP | 10 | 38 |
| B1147-555-000 | 10 | 18 | B1626-246-000 | 10 | 11 | B8131-019-000 | 13 | 25 | SS-1092810-SP | 6 | 34 |
| B1148-555-000 | 10 | 19 | B1627-246-000 | 10 | 9 | B8133-019-000 | 13 | 26 | SS-2090520-SL | 2 | 33 |
| B1156-115-000 | 2 | 39 | B1628-246-000 | 6 | 19 | B9101-246-000 | 12 | 1 | SS-2090710-SP | 2 | 20 |
| B1201-340-0A0 | 4 | 15 | B1630-246-000 | 10 | 24 | B9102-245-0A0 | 12 | 2 | SS-2090710-SP | 2 | 25 |
| B1202-051-000 | 4 | 25 | B1631-246-000 | 10 | 26 | B9104-246-000 | 12 | 7 | SS-2090710-SP | 11 | 29 |
| B1203-051-000 | 4 | 27 | B1633-246-000 | 10 | 16 | B9106-246-000 | 12 | 4 | SS-4080610-SP | 11 | 16 |
| B1203-340-000 | 4 | 29 | B1639-051-000 | 4 | 57 | B9107-246-000 | 12 | 5 | SS-5090610-SP | 2 | 4 |
| B1206-051-000 | 4 | 20 | B1652-115-000 | 10 | 15 | B9117-201-000 | 6 | 29 | SS-5090610-SP | 2 | 22 |
| B1210-051-000 | 4 | 19 | B1666-246-000 | 10 | 28 | CQ-2000000-00 | 4 | 10 | SS-6090910-TP | 7 | 4 |
| B1213-012-000 | 8 | 12 | B1702-012-000 | 8 | 11 | CQ-2000000-00 | 4 | 12 | SS-6110480-SP | 12 | 3 |
| B1213-012-000 | 10 | 53 | B1702-012-000 | 10 | 54 | CQ-2000000-00 | 4 | 12 | SS-6110670-TP | 10 | 34 |
| B1214-019-000 | 4 | 50 | B1803-246-000 | 6 | 53 | CQ-2000000-00 | 10 | 63 | SS-6110710-TP | 8 | 20 |
| B1216-051-000 | 4 | 41 | B1805-201-000 | 6 | 54 | CQ-2020000-00 | 2 | 17 | SS-6111140-SP | 12 | 6 |
| B1217-051-000 | 4 | 39 | B1806-038-000 | 6 | 58 | CQ-2020000-00 | 4 | 3 | SS-6121050-SP | 10 | 17 |
| B1218-051-000 | 4 | 43 | B1806-038-000 | 10 | 32 | CQ-2020000-00 | 6 | 62 | SS-6121210-SP | 10 | 22 |
| B1227-340-000 | 4 | 44 | B1806-038-000 | 10 | 55 | CQ-2020000-00 | 8 | 24 | SS-6121210-SP | 10 | 27 |
| B1301-340-000 | 4 | 55 | B1812-340-000 | 6 | 41 | CQ-2520000-00 | 4 | 5 | SS-6151440-SP | 6 | 20 |
| B1302-051-000 | 4 | 34 | B1813-340-000 | 6 | 42 | CQ-3030000-00 | 4 | 16 | SS-6151440-SP | 10 | 59 |
| B1305-055-000-A | 4 | 58 | B1816-340-000 | 6 | 49 | CQ-5050000-00 | 4 | 18 | SS-6660710-TP | 4 | 38 |
| B1307-055-000 | 4 | 59 | B1820-246-00A | 6 | 44 | CS-0950810-SH | 6 | 60 | SS-7080510-TP | 6 | 27 |
| B1308-055-000 | 4 | 60 | B1820-246-00B | 6 | 45 | CS-1111019-SH | 10 | 46 | SS-7090520-SP | 2 | 24 |
| B1309-055-000 | 4 | 61 | B1820-246-00C | 6 | 46 | D1158-241-E00 | 2 | 7 | SS-7090710-SP | 2 | 2 |
| B1310-055-000 | 4 | 62 | B1820-246-00D | 6 | 47 | D1408-241-E00 | 4 | 14 | SS-7090710-SP | 6 | 35 |
| B1314-055-000 | 4 | 63 | B1820-246-000 | 6 | 43 | D1450-055-B00 | 4 | 31 | SS-7090710-SP | 8 | 23 |
| B1401-053-000 | 6 | 22 | B1826-246-000 | 6 | 33 | D1453-055-B00 | 8 | 13 | SS-7090910-SP | 6 | 25 |
| B1411-053-000 | 6 | 23 | B1827-246-000 | 6 | 32 | D1454-055-B00 | 8 | 14 | SS-7090910-SP | 10 | 65 |
| B1412-051-000 | 6 | 24 | B1836-246-000-A | 6 | 52 | D1455-055-B00 | 8 | 15 | SS-7110410-SP | 2 | 37 |
| B1422-512-000 | 6 | 6 | B1905-241-H00 | 4 | 7 | D1456-055-B00 | 8 | 16 | SS-7110710-SP | 2 | 11 |
| B1424-512-000-A | 6 | 2 | B1906-051-000 | 4 | 2 | D1459-241-E00 | 8 | 7 | SS-7110720-SP | 11 | 28 |
| B1430-512-000 | 6 | 15 | B1907-051-000 | 4 | 11 | D1462-241-E00 | 7 | 6 | SS-7110720-TP | 6 | 21 |
| B1432-027-000 | 6 | 63 | B3121-512-000 | 11 | 4 | D1463-241-E00 | 7 | 7 | SS-7110730-SP | 13 | 7 |
| B1434-246-000 | 6 | 16 | B3122-053-000 | 11 | 13 | D1464-241-E0A | 7 | 8 | SS-7110830-SP | 10 | 39 |
| B1437-512-000-A | 6 | 3 | B3123-051-000 | 11 | 5 | D3161-555-B00 | 11 | 22 | SS-7111120-SP | 2 | 18 |
| B1438-512-A00 | 6 | 11 | B3124-051-000 | 11 | 6 | D3162-555-B00 | 11 | 23 | SS-7111310-SP | 7 | 15 |
| B1438-512-B00 | 6 | 10 | B3125-012-000 | 11 | 2 | D3168-555-H0B | 11 | 24 | SS-7112810-SP | 2 | 31 |
| B1438-512-C00 | 6 | 12 | B3126-051-000 | 11 | 7 | MC-3720016-00 | 6 | 64 | SS-7113110-SP | 2 | 29 |
| B1438-512-C00 | 6 | 13 | B3127-051-000 | 11 | 8 | MDP-170B2300 | 6 | 26 | SS-7113110-SP | 2 | 45 |
| B1440-512-000 | 6 | 7 | B3128-051-000 | 11 | 9 | NM-6061061-SE | 14 | 8 | SS-7150740-SP | 7 | 23 |
| B1455-053-000 | 8 | 3 | B3129-053-000 | 11 | 3 | NM-6100663-SE | 14 | 18 | SS-7150940-SP | 2 | 8 |
| B1456-053-000 | 8 | 4 | B3132-051-000 | 11 | 10 | NS-6110530-SP | 8 | 18 | SS-7151550-SP | 10 | 50 |
| B1457-055-000 | 8 | 5 | B3134-051-000 | 11 | 11 | NS-61123881-SE | 14 | 16 | SS-7620750-SP | 10 | 60 |
| B1458-241-H00 | 8 | 6 | B3137-051-00A | 11 | 12 | NS-6620310-SP | 13 | 6 | SS-7621040-SP | 7 | 22 |
| B1460-245-000 | 7 | 16 | B3137-051-00B | 11 | 18 | NS-6660430-SP | 8 | 19 | SS-7621040-SP | 7 | 24 |
| B1460-246-0A0 | 7 | 19 | B3137-051-00C | 11 | 19 | NS-6660430-SP | 10 | 44 | SS-7701010-SP | 4 | 33 |
| B1461-245-000 | 7 | 17 | B3137-051-00D | 11 | 20 | NS-6680410-SP | 6 | 18 | SS-8090410-SP | 4 | 51 |
| B1462-053-000 | 7 | 18 | B3138-512-000 | 2 | 23 | PS-0200102-KH | 4 | 48 | SS-8090540-SP | 10 | 10 |
| B1465-053-000 | 8 | 8 | B3201-012-0A0 | 12 | 10 | PS-0200122-K0 | 11 | 14 | SS-8110410-TP | 6 | 61 |
| B1466-053-000-A | 8 | 1 | B3214-047-000 | 11 | 25 | PS-0600241-00 | 2 | 41 | SS-8110510-SP | 11 | 27 |
| B1468-053-000 | 8 | 10 | B3216-047-000 | 11 | 26 | PS-0600302-KP | 2 | 40 | SS-8150510-TP | 6 | 51 |
| B1470-053-000 | 8 | 2 | B3301-012-0A0 | 14 | 1 | PS-0600602-KP | 2 | 42 | SS-8150510-TP | 10 | 3 |
| B1501-241-H00 | 7 | 1 | B3301-012-000 | 14 | 20 | PT-0502700-S0 | 6 | 4 | SS-8150510-TP | 10 | 8 |
| B1502-246-000 | 7 | 11 | B3302-012-000 | 14 | 9 | RC-2421211-KP | 4 | 32 | SS-8150710-SP | 4 | 4 |
| B1509-141-H00 | 7 | 9 | B3305-012-000 | 14 | 11 | SB-1150002-00 | 4 | 42 | SS-8150710-SP | 7 | 3 |
| B1510-155-000 | 7 | 2 | B3306-012-000 | 14 | 7 | SD-0400201-SD | 10 | 29 | SS-8150710-SP | 10 | 23 |
| B1511-555-000 | 7 | 10 | B3307-012-000 | 14 | 2 | SD-0470281-SP | 11 | 15 | SS-8150750-SP | 10 | 41 |
| B1512-141-H00 | 7 | 12 | B3308-012-000 | 14 | 6 | SD-0640322-TP | 4 | 13 | SS-8151150-SP | 10 | 5 |
| B1515-051-000 | 7 | 13 | B3309-012-000 | 14 | 5 | SD-0640325-SP | 10 | 25 | SS-8151550-SP | 4 | 6 |
| B1525-053-0A0 | 7 | 5 | B3310-012-000 | 14 | 3 | SD-0790601-SP | 13 | 5 | SS-8151550-SP | 4 | 26 |
| B1601-340-000 | 10 | 35 | B3311-012-000 | 14 | 12 | SD-0790701-SP | 10 | 36 | SS-8151550-SP | 4 | 37 |
| B1602-340-000 | 10 | 31 | B3312-012-000 | 14 | 10 | | | | | | |
| B1603-340-000 | 10 | 37 | B3401-340-000 | 7 | 20 | | | | | | |
| B1605-246-000 | 4 | 8 | B3418-245-000 | 13 | 4 | | | | | | |
| B1606-512-000 | 6 | 8 | B3420-245-0A0 | 13 | 8 | | | | | | |
| B1607-246-000 | 10 | 45 | B3420-245-000 | 13 | 9 | | | | | | |
| B1608-512-000 | 6 | 9 | B3422-245-000 | 13 | 10 | | | | | | |

NUMERICAL INDEX OF PARTS

索引

| PART NO 品番 | PAGE 頁 | REF NO | PART NO 品番 | PAGE 頁 | REF NO | PART NO 品番 | PAGE 頁 | REF NO | PART NO 品番 | PAGE 頁 | REF NO |
|---------------|-----------|-----------|---------------|-----------|-----------|---------------|-----------|-----------|---------------|-----------|-----------|
| SS-8151550-SP | 4 | 45 | 212-29604 | 6 | 40 | | | | | | |
| SS-8151550-SP | 10 | 49 | 212-29653 | 6 | 39 | | | | | | |
| SS-8151780-SP | 4 | 46 | 212-30057 | 8 | 9 | | | | | | |
| SS-8660610-TP | 4 | 30 | 212-30107 | 8 | 22 | | | | | | |
| SS-8660610-TP | 10 | 47 | 212-30552 | 11 | 1 | | | | | | |
| SS-8660612-TP | 6 | 57 | 212-30602 | 13 | 1 | | | | | | |
| SS-8660810-TP | 10 | 61 | 212-30701 | 13 | 3 | | | | | | |
| SS-8661030-SP | 4 | 9 | 212-31006 | 15 | 6 | | | | | | |
| SS-8661040-TP | 10 | 62 | | | | | | | | | |
| SS-8680540-SP | 4 | 21 | | | | | | | | | |
| SS-8680730-SP | 4 | 24 | | | | | | | | | |
| SS-8681650-TP | 4 | 22 | | | | | | | | | |
| SS-8681650-TP | 4 | 36 | | | | | | | | | |
| SS-9151540-SR | 13 | 24 | | | | | | | | | |
| SS-9152130-CP | 6 | 14 | | | | | | | | | |
| SS-9161610-SP | 8 | 21 | | | | | | | | | |
| SS-9182010-SN | 13 | 18 | | | | | | | | | |
| TA-0500000-RO | 4 | 1 | | | | | | | | | |
| TA-0500601-MO | 4 | 17 | | | | | | | | | |
| TA-1250406-RO | 2 | 6 | | | | | | | | | |
| WP-0371016-SD | 10 | 64 | | | | | | | | | |
| WP-0482086-SD | 8 | 17 | | | | | | | | | |
| WP-0501016-SC | 12 | 9 | | | | | | | | | |
| WP-0520656-SA | 6 | 38 | | | | | | | | | |
| WP-0560860-SE | 14 | 14 | | | | | | | | | |
| WS-0531060-KR | 14 | 15 | | | | | | | | | |
| WS-0641560-KR | 14 | 4 | | | | | | | | | |
| WS-1002560-KR | 14 | 21 | | | | | | | | | |
| 100-80406 | 6 | 55 | | | | | | | | | |
| 103-08401 | 6 | 28 | | | | | | | | | |
| 103-20208 | 11 | 17 | | | | | | | | | |
| 105-03605 | 4 | 56 | | | | | | | | | |
| 110-23702 | 13 | 22 | | | | | | | | | |
| 110-23801 | 13 | 23 | | | | | | | | | |
| 110-24403 | 13 | 21 | | | | | | | | | |
| 111-83209 | 14 | 13 | | | | | | | | | |
| 210-27503 | 13 | 2 | | | | | | | | | |
| 212-20207 | 2 | 38 | | | | | | | | | |
| 212-20405 | 2 | 34 | | | | | | | | | |
| 212-20504 | 2 | 44 | | | | | | | | | |
| 212-20900 | 2 | 3 | | | | | | | | | |
| 212-21056 | 2 | 1 | | | | | | | | | |
| 212-21205 | 2 | 12 | | | | | | | | | |
| 212-21452 | 11 | 21 | | | | | | | | | |
| 212-21908 | 2 | 30 | | | | | | | | | |
| 212-22005 | 15 | 2 | | | | | | | | | |
| 212-22104 | 15 | 1 | | | | | | | | | |
| 212-22203 | 15 | 3 | | | | | | | | | |
| 212-23201 | 2 | 15 | | | | | | | | | |
| 212-23300 | 4 | 47 | | | | | | | | | |
| 212-23409 | 4 | 53 | | | | | | | | | |
| 212-23508 | 4 | 54 | | | | | | | | | |
| 212-23706 | 4 | 49 | | | | | | | | | |
| 212-23805 | 6 | 5 | | | | | | | | | |
| 212-23854 | 6 | 1 | | | | | | | | | |
| 212-24308 | 10 | 45 | | | | | | | | | |
| 212-25008 | 15 | 5 | | | | | | | | | |
| 212-25107 | 15 | 4 | | | | | | | | | |
| 212-25305 | 10 | 33 | | | | | | | | | |
| 212-26006 | 10 | 4 | | | | | | | | | |
| 212-26105 | 10 | 21 | | | | | | | | | |
| 212-26303 | 10 | 51 | | | | | | | | | |
| 212-26402 | 10 | 20 | | | | | | | | | |
| 212-26501 | 10 | 14 | | | | | | | | | |
| 212-26600 | 10 | 52 | | | | | | | | | |
| 212-26709 | 10 | 30 | | | | | | | | | |
| 212-27103 | 6 | 50 | | | | | | | | | |
| 212-27301 | 6 | 48 | | | | | | | | | |
| 212-27400 | 6 | 31 | | | | | | | | | |
| 212-27509 | 6 | 36 | | | | | | | | | |
| 212-27905 | 2 | 36 | | | | | | | | | |
| 212-28051 | 6 | 30 | | | | | | | | | |

JUKI

JUKI CORPORATION

INTERNATIONAL SALES DIVISION
8-2-1, KOKURYO-CHO,
CHOFU-SHI, TOKYO 182, JAPAN
PHONE : 03 (3430) 4001~5
FAX : 03 (3430) 4903, 4909, 4914
TELEX : J22967

JUKI 株式会社

〒182 東京都調布市国領町8-2-1
TEL. 03-3480-1111(代表)

国内営業本部
TEL. 03-3480-1113(ダイヤルイン)

お買い求め、ご相談は
To order or for further
information,
please contact :

※このパーツリストは商品改良のため予告なく変更する事があります。

* The description covered in this parts list is subject to change for improvement of the commodity without notice.

※このパーツリストは、1994年8月現在の商品仕様で編集・印刷したものです。

* This parts list is edited and printed in accordance with the product specifications as of August 1994.